

VIVIENDA BIENESTAR



**VIVIENDA
BIENESTAR**

REGIÓN: SIERRA SUR
MUNICIPIO: SANTA LUCÍA MIAHUATLÁN
LOCALIDAD: La Chinilla
OBRA:

CONSTRUCCIÓN DE CUARTO DORMITORIO PARA EL MEJORAMIENTO DE LA VIVIENDA, EN LA LOCALIDAD LA CHINILLA, MUNICIPIO SANTA LUCÍA MIAHUATLÁN.

No. LICITACION: EO-XX095-2025
OF.
AUTORIZACION: SF/SPIP/DPIP/CPCS/DPCSDS/AF24/1315/2025
NUM. OBRA: AF24/1315/252359/2025

CATALOGO DE CONCEPTOS

Código	Concepto	Unidad	Cantidad	P. Unitario	Importe	%
A	CUARTO DORMITORIO					
A01	PRELIMINARES					
A-001	LIMPIEZA, TRAZO Y NIVELACIÓN MANUAL PARA ESTABLECER EJES, BANCO DE NIVEL Y REFERENCIAS. INCLUYE: MATERIALES, MANO DE OBRA, EQUIPO Y HERRAMIENTA.	M2	143.55			
	TOTAL PRELIMINARES					
A02	CIMENTACIÓN					
A-003	EXCAVACIÓN EN TERRENO NATURAL, POR MEDIOS MANUALES PARA DESPLANTE DE LOSA DE CIMENTACION. INCLUYE: AFINE, TRASLAPEO Y EXTRACCIÓN A BORDE DE ZANJA, LIMPIEZA, HERRAMIENTA Y EQUIPO.	M3	4.80			
B-002	PLANTILLA A BASE DE POLIETILENO CALIBRE 600 EN TODA LA SUPERFICIE DE CONTACTO CONCRETO-TERRENO, INCLUYE: MATERIAL, HERRAMIENTA, EQUIPO, MANO DE OBRA Y TODO LO NECESARIO PARA SU CORRECTA COLOCACIÓN.	M2	169.15			
B-003	CADENA DE DESPLANTE (CD1) DE 15X30 CM DE SECCIÓN CON CONCRETO HECHO EN OBRA, F'C=200 KG/CM2, ARMADO A BASE DE ARMEX 10X25 MAYOR A Fy=5000 KG/CM2 Y 2 VARILLAS DEL # 3 Fy= 4200 KG/CM2, ACABADO COMÚN, INCLUYE MATERIALES, ACARREOS, TRASLAPES, ESCUADRAS, CORTES, DESPERDICIOS, AMARRES, CIMBRADO, DESCIMBRADO, SEPARADORES, DESMOLDANTE, COLADO, VIBRADO, CURADO, MANO DE OBRA, EQUIPO Y HERRAMIENTA.	ML	89.50			

VIVIENDA BIENESTAR

REGIÓN: SIERRA SUR
MUNICIPIO: SANTA LUCÍA MIAHUATLÁN
LOCALIDAD: La Chinilla
OBRA:



VIVIENDA
BIENESTAR

CONSTRUCCIÓN DE CUARTO DORMITORIO PARA EL MEJORAMIENTO DE LA VIVIENDA, EN LA LOCALIDAD LA CHINILLA, MUNICIPIO SANTA LUCÍA MIAHUATLÁN.

No. LICITACION: EO-XX095-2025
OF. SF/SPIP/DPIP/CPCS/DPCSDS/AF24/1315/2025
AUTORIZACION:
NUM. OBRA: AF24/1315/252359/2025

CATALOGO DE CONCEPTOS

Código	Concepto	Unidad	Cantidad	P. Unitario	Importe	%
A	CUARTO DORMITORIO					
ACA1-04	RODAPIE DE 10X13 CM(CD2) FORJADA CON CONCRETO F C= 150 KG/CM2 Y REFORZADA CON ARMEX SECCIÓN CASTILLO 8X8, INCLUYE: EXCAVACIÓN, MATERIALES, PREPARACIÓN DE LA SUPERFICIE, CIMBRADO, DESCIMBRADO, ARMADO, COLADO Y TODO LO NECESARIO PARA SU CORRECTA EJECUCIÓN.	ML	43.00			
B-004	LOSA DE CIMENTACION DE 10 CM DE ESPESOR CON CONCRETO HECHO EN OBRA F'C= 200 KG/CM2, ACERO DE REFUERZO A BASE DE MALLA ELECTROSOLDADA 6X6-6/6 MAYOR A Fy=5000 KG/CM2, INCLUYE: MATERIALES, ACARREOS, CORTES, DESPERDICIOS, HABILITADO, AMARRES, TRASLAPES, ALAMBRE RECOCIDO, ANCLAS O SEPARADORES, CIMBRADO, COLADO, VIBRADO, CURADO, DESCIMBRADO, MANO DE OBRA Y HERRAMIFNTA	M2	86.65			
FIR150	FIRME DE CONCRETO DE 8 CMS DE ESPESOR, ACABADO ESCOBILLADO HECHO EN OBRA DE F'C= 150 KG/CM2, INCLUYE: MATERIALES, ACARREOS, PREPARACIÓN DE LA SUPERFICIE, NIVELACIÓN, CIMBRADO, COLADO, MANO DE OBRA, EQUIPO Y HERRAMIENTA.	M2	39.20			
B-005	RELLENO DE EXCAVACIONES CON MATERIAL PRODUCTO DE LA EXCAVACIÓN, COMPACTADO CON PISON DE MANO, INCLUYE: MANO DE OBRA Y HERRAMIENTA.	M3	2.10			

TOTAL CIMENTACIÓN

VIVIENDA BIENESTAR

REGIÓN: SIERRA SUR
MUNICIPIO: SANTA LUCÍA MIAHUATLÁN
LOCALIDAD: La Chinilla
OBRA:



VIVIENDA
BIENESTAR

CONSTRUCCIÓN DE CUARTO DORMITORIO PARA EL MEJORAMIENTO DE LA VIVIENDA, EN LA LOCALIDAD LA CHINILLA, MUNICIPIO SANTA LUCÍA MIAHUATLÁN.

No. LICITACION: EO-XX095-2025
OF.
AUTORIZACION: SF/SPIP/DPIP/CPCS/DPCSDS/AF24/1315/2025
NUM. OBRA: AF24/1315/252359/2025

CATALOGO DE CONCEPTOS

Código	Concepto	Unidad	Cantidad	P. Unitario	Importe	%
A	CUARTO DORMITORIO					
A03	ESTRUCTURA					
C-01	MURO DE 10 CM DE ESPESOR, A BASE DE LADRILLO CERÁMICO HUECO Y MULTIPERFORADO (10X12X24 CM), ACABADO APARENTE, ASENTADO CON MORTERO "TIPO I" CEMENTO-ARENA-CAL PROP. 1:3:0.25 (1 SACO DE CEMENTO 50 KG, 6 BOTES DE ARENA 19 LTS, 1/2 SACO DE CAL 25 KG) CON JUNTAS DE 1 CM DE ESPESOR (PROMEDIO), INCLUYE: MATERIALES, ANDAMIOS, MANO DE OBRA, CORTES, PLOMEO, PERFILADO DE OBRA, EQUIPO Y HERRAMIENTA Y TODO LO NECESARIO	M2	211.45			
VU2-075	SUMINISTRO Y COLOCACIÓN DE ACERO DE REFUERZO EN CASTILLO AHOGADO EN MURO DE 10 CM DE ESPESOR, DE LADRILLO CERÁMICO (10X12X24 CM). TIPO A-4, CON 4 VARILLAS CORRUGADAS DE 3/8" FY=4200 KG/CM2, ESTRIBOS DE ALAMBRÓN DE 1/4" @ HILADA (12 CM), INCLUYE SUMINISTRO DE MATERIAL, HABILITADO, CORTE, TRASLAPE, ESCUADRA, COLOCACIÓN, AMARRES CON ALAMBRE RECOCIDO, MANO DE OBRA, HERRAMIENTA Y EQUIPO.	ML	57.90			
VU2-078	SUMINISTRO Y COLOCACIÓN DE ACERO DE REFUERZO EN CASTILLO AHOGADO EN MURO DE 10 CM DE ESPESOR, DE LADRILLO CERAMICO (10X12X24 CM). TIPO A-3, CON 3 VARILLAS CORRUGADAS DE 3/8" FY=4200 KG/CM2, ESTRIBOS DE ALAMBRÓN DE 1/4" @ HILADA (12 CM), INCLUYE SUMINISTRO DE MATERIAL, HABILITADO, CORTE, TRASLAPE, ESCUADRA, COLOCACIÓN, AMARRES CON ALAMBRE RECOCIDO, MANO DE OBRA, HERRAMIENTA Y EQUIPO.	ML	44.40			

VIVIENDA BIENESTAR



**VIVIENDA
BIENESTAR**

REGIÓN: SIERRA SUR
MUNICIPIO: SANTA LUCÍA MIAHUATLÁN
LOCALIDAD: La Chinilla
OBRA:

CONSTRUCCIÓN DE CUARTO DORMITORIO PARA EL MEJORAMIENTO DE LA VIVIENDA, EN LA LOCALIDAD LA CHINILLA, MUNICIPIO SANTA LUCÍA MIAHUATLÁN.

No. LICITACION: EO-XX095-2025
OF. SF/SPIP/DPIP/CPCS/DPCSDS/AF24/1315/2025
AUTORIZACION:
NUM. OBRA: AF24/1315/252359/2025

CATALOGO DE CONCEPTOS

Código	Concepto	Unidad	Cantidad	P. Unitario	Importe	%
A	CUARTO DORMITORIO					
VU5-11	MORTERO EN CASTILLO AHOGADO EN MURO HUECO DE LLADRILLO CERÁMICO DE 10X12X24CM, CASTILLOS TIPO A-4, A-3 Y A-2, HECHO EN OBRA DE CEMENTO-ARENA, PROPORCION 1:3; INCLUYE; ACARRECO, COLADO, VIBRADO, MANO DE OBRA, EQUIPO Y HERRAMIENTA.	M3	1.90			
C-006	CADENA DE CERRAMIENTO "CC" DE 10X13 CM DE CONCRETO HECHO EN OBRA, F C= 200 KG/CM2 , ARMADO CON ARMEX 8X8-4, ACABADO APARENTE, INCLUYE MATERIALES,HABILITADO DE ACERO, CIMBRADO, SEPARADORES, DESMOLDANTE, ACARREOS, CORTES, DESPERDICIOS, AMARRES,COLADO, VIBRADO, CURADO DESCIMBRADO, MANO DE OBRA, EQUIPO, HERRAMIENTA Y TODO LO NECESARIO PARA SU CORRECTA EJECUCIÓN.	ML	85.70			
C-007	CADENA DE CONFINAMIENTO CC-P DE 10X18 CM, ARMADA CON ARMEX 8X8 CONCRETO F'C=200 KG/CM2, ANCLADO EN CASTILLO AHOGADO, INCLUYE: MATERIALES, ACARREOS, CORTES, HABILITADOS, CIMBRADO, DESMOLDANTE, DESCIMBRADO, MANO DE OBRA, EQUIPO Y HERRAMIENTA.	ML	4.80			
VU-00056	REPIZON DE CONCRETO BAJO VENTANA DE 150X10X10 CM CON CONCRETO F C= 200 KG/CM2 Y ARMADO CON VARILLA DE No.2, INCLUYE: HABILITADO DE ACERO, CIMBRADO, SEPARADORES, DESMOLDANTE, ACARREOS, CORTES, DESPERDICIOS, AMARRES,COLADO, VIBRADO, CURADO DESCIMBRADO, MANO DE OBRA, EQUIPO, HERRAMIENTA Y TODO LO NECESARIO PARA SU CORRECTA EJECUCIÓN.	PZA	10.00			

VIVIENDA BIENESTAR

REGIÓN: SIERRA SUR
MUNICIPIO: SANTA LUCÍA MIAHUATLÁN
LOCALIDAD: La Chinilla
OBRA:



VIVIENDA
BIENESTAR

CONSTRUCCIÓN DE CUARTO DORMITORIO PARA EL MEJORAMIENTO DE LA VIVIENDA, EN LA LOCALIDAD LA CHINILLA, MUNICIPIO SANTA LUCÍA MIAHUATLÁN.

No. LICITACION: EO-XX095-2025
OF.
AUTORIZACION: SF/SPIP/DPIP/CPCS/DPCSDS/AF24/1315/2025
NUM. OBRA: AF24/1315/252359/2025

CATALOGO DE CONCEPTOS

Código	Concepto	Unidad	Cantidad	P. Unitario	Importe	%
A	CUARTO DORMITORIO					
	TOTAL ESTRUCTURA					
A04	CUBIERTA					
	SUMINISTRO Y COLOCACION DE PERFIL TUBULAR DE 3"X1 1/2" CAL. 18, ACABADO CON PRIMER ANTICORROSIVO Y TODO LO NECESARIO PARA SOPORTE DE CUBIERTA INCLUYE: MATERIALES, ELEVACIÓN DE MATERIALES, EQUIPO, MANO DE OBRA, HERRAMIENTA Y EN GENERAL TODO LO NECESARIO PARA SU CORRECTA EJECUCION.	ML	108.25			
	SUMINISTRO Y COLOCACIÓN DE LÁMINA DE FIBROCEMENTO TIPO RURAL P7 DE 2.13X0.975 CORRECTA EJECUCIÓN.EJECUCION.MTS, ATORNILLADA CON BIRLOS PARA TECHO CON TUERCA Y RONDANAS INCLUYE: MATERIAL, ELEVACIÓN DE MATERIALES, EQUIPO, MANO DE OBRA, HERRAMIENTA Y TODO LO NESESARIO PARA SU CORRECTA EJECUCION.	M2	116.20			
	TOTAL CUBIERTA					

VIVIENDA BIENESTAR



**VIVIENDA
BIENESTAR**

REGIÓN: SIERRA SUR
MUNICIPIO: SANTA LUCÍA MIAHUATLÁN
LOCALIDAD: La Chinilla
OBRA:

CONSTRUCCIÓN DE CUARTO DORMITORIO PARA EL MEJORAMIENTO DE LA VIVIENDA, EN LA LOCALIDAD LA CHINILLA, MUNICIPIO SANTA LUCÍA MIAHUATLÁN.

No. LICITACION: EO-XX095-2025
OF.
AUTORIZACION: SF/SPIP/DPIP/CPCS/DPCSDS/AF24/1315/2025
NUM. OBRA: AF24/1315/252359/2025

CATALOGO DE CONCEPTOS

Código	Concepto	Unidad	Cantidad	P. Unitario	Importe	%
A	CUARTO DORMITORIO					
A05	INSTALACIÓN ELÉCTRICA					
	SALIDA ELÉCTRICA PARA CONTACTO, HASTA 5 MTS DE TUBERÍA POLIFLEX CON GUÍA DE 19 MM (3/4") CON CABLE THW MARCA CONDUMEX CALIBRE 12 AWG Y CABLE THW MARCA CONDUMEX CALIBRE 10 AWG INCLUYE: CABLE DE COBRE DESNUDO CALIBRE 12, CAJA Y TAPA CUADRADA GALVANIZADA DE 100 X 100 MM, SOPORTERÍAS, 1 TOMA DE CORRIENTE (CONTACTO) SENCILLO MARCA ECONÓMICA, MATERIALES, CORTES, ACARREOS, DESPERDICIOS, CONEXIONES, RELLENO DE MORTERO PROP. 1:3, SOBRE CAVIDAD DE ALOJAMIENTO DE TUBERÍA, PRUEBAS DE FUNCIONAMIENTO, MANO DE OBRA, EQUIPO, HERRAMIENTA Y TODO LO NECESARIO PARA SU CORRECTA EJECUCIÓN.	SAL	15.00			
SAL002						
	SALIDA ELÉCTRICA PARA LUMINARIA, HASTA 5 MTS DE TUBO POLIFLEX CON GUÍA DE 19 DE DIÁMETRO CON CABLE THW MARCA CONDUMEX CALIBRE 12 AWG Y CABLE THW MARCA CONDUMEX CALIBRE 10 AWG INCLUYE: CAJA Y TAPA CUADRADAS GALVANIZADA DE 100 X 100 MM, SOPORTERÍAS, 1 INTERRUPTORES (APAGADOR) SENCILLOS QUINZIÑO, SOQUET, MATERIALES, CORTES, ACARREOS, DESPERDICIOS, CONEXIONES, RELLENO DE MORTERO PROP. 1:3 SOBRE CAVIDAD DE ALOJAMIENTO DE TUBERÍA, PRUEBAS DE FUNCIONAMIENTO, MANO DE OBRA, EQUIPO, HERRAMIENTA Y TODO LO NECESARIO PARA SU CORRECTA EJECUCIÓN.	SAL	10.00			
SAL001						
	TOTAL INSTALACIÓN ELECTRICA					

VIVIENDA BIENESTAR

REGIÓN: SIERRA SUR
MUNICIPIO: SANTA LUCÍA MIAHUATLÁN
LOCALIDAD: La Chinilla
OBRA:



VIVIENDA
BIENESTAR

CONSTRUCCIÓN DE CUARTO DORMITORIO PARA EL MEJORAMIENTO DE LA VIVIENDA, EN LA LOCALIDAD LA CHINILLA, MUNICIPIO SANTA LUCÍA MIAHUATLÁN.

No. LICITACION: EO-XX095-2025
OF. SF/SPIP/DPIP/CPCS/DPCSDES/AF24/1315/2025
AUTORIZACION:
NUM. OBRA: AF24/1315/252359/2025

CATALOGO DE CONCEPTOS

Código	Concepto	Unidad	Cantidad	P. Unitario	Importe	%
A	CUARTO DORMITORIO					
A06	HERRERIA					
	SUMINISTRO Y COLOCACIÓN DE VENTANA DE ALUMINIO 1.50 X 1.20 M CON MARCO Y CON CRISTAL CLARO DE 3 MM, SEGÚN PLANOS DE PROYECTO: INCLUYE MATERIALES, MANO DE OBRA, EQUIPO, HERRAMIENTA Y TODO LO NECESARIO PARA SU CORRECTA EJECUCIÓN.	PZA	10.00			
VU7-008						
	PUERTA TIPO MULTYPANEL DE LÁMINA LISA DE 0.90 X 2.13 M. INCLUYE: CERRADURA ECONÓMICA, MARCOS BISAGRAS, CHAPA, MATERIALES, MANO DE OBRA, EQUIPO, HERRAMIENTA Y TODO LO NECESARIO PARA SU CORRECTA EJECUCIÓN.	PZA	5.00			
VU5-023						
	TOTAL HERRERIA					
A07	LIMPIEZA					
	LIMPIEZA GRUESA DE LA OBRA PARA ENTREGA INCLUYE: MATERIALES, MANO DE OBRA, EQUIPO Y HERRAMIENTA.	M2	143.55			
I-001						
	TOTAL LIMPIEZA					
	SUBTOTAL					
	I.V.A. 16.00%					
	TOTAL DEL PRESUPUESTO					

VIVIENDA BIENESTAR

REGIÓN: SIERRA SUR
MUNICIPIO: SANTA LUCÍA MIAHUATLÁN
LOCALIDAD: Santa Lucía Miahuatlán
OBRA:



VIVIENDA
BIENESTAR

CONSTRUCCIÓN DE CUARTO DORMITORIO PARA EL MEJORAMIENTO DE LA VIVIENDA, EN LA LOCALIDAD SANTA LUCÍA MIAHUATLÁN, MUNICIPIO SANTA LUCÍA MIAHUATLÁN.

No. LICITACION: EO-XX095-2025
OF.
AUTORIZACION: SF/SPIP/DPIP/CPCS/DPCSDÉS/AF24/1315/2025
NUM. OBRA: AF24/1315/252360/2025

CATALOGO DE CONCEPTOS

Código	Concepto	Unidad	Cantidad	P. Unitario	Importe	%
A	CUARTO DORMITORIO					
A01	PRELIMINARES					
A-001	LIMPIEZA, TRAZO Y NIVELACIÓN MANUAL PARA ESTABLECER EJES, BANCO DE NIVEL Y REFERENCIAS. INCLUYE: MATERIALES, MANO DE OBRA, EQUIPO Y HERRAMIENTA.	M2	287.10			
	TOTAL PRELIMINARES					
A02	CIMENTACIÓN					
A-003	EXCAVACIÓN EN TERRENO NATURAL, POR MEDIOS MANUALES PARA DESPLANTE DE LOSA DE CIMENTACION. INCLUYE: AFINE, TRASLAPEO Y EXTRACCIÓN A BORDE DE ZANJA, LIMPIEZA, HERRAMIENTA Y EQUIPO.	M3	9.60			
B-002	PLANTILLA A BASE DE POLIETILENO CALIBRE 600 EN TODA LA SUPERFICIE DE CONTACTO CONCRETO-TERRENO, INCLUYE: MATERIAL, HERRAMIENTA, EQUIPO, MANO DE OBRA Y TODO LO NECESARIO PARA SU CORRECTA COLOCACIÓN.	M2	338.30			
B-003	CADENA DE DESPLANTE (CD1) DE 15X30 CM DE SECCIÓN CON CONCRETO HECHO EN OBRA, F'C=200 KG/CM2, ARMADO A BASE DE ARMEX 10X25 MAYOR A Fy=5000 KG/CM2 Y 2 VARILLAS DEL # 3 Fy= 4200 KG/CM2, ACABADO COMÚN, INCLUYE MATERIALES, ACARREOS, TRASLAPES, ESCUADRAS, CORTES, DESPERDICIOS, AMARRES, CIMBRADO, DESCIMBRADO, SEPARADORES, DESMOLDANTE, COLADO, VIBRADO, CURADO, MANO DE OBRA, EQUIPO Y HERRAMIENTA.	ML	179.00			

VIVIENDA BIENESTAR

REGIÓN: SIERRA SUR
MUNICIPIO: SANTA LUCÍA MIAHUATLÁN
LOCALIDAD: Santa Lucía Miahuatlán
OBRA:



VIVIENDA
BIENESTAR

CONSTRUCCIÓN DE CUARTO DORMITORIO PARA EL MEJORAMIENTO DE LA VIVIENDA, EN LA LOCALIDAD SANTA LUCÍA MIAHUATLÁN, MUNICIPIO SANTA LUCÍA MIAHUATLÁN.

No. LICITACION: EO-XX095-2025
OF. SF/SPIP/DPIP/CPCS/DPCSDS/AF24/1315/2025
AUTORIZACION:
NUM. OBRA: AF24/1315/252360/2025

CATALOGO DE CONCEPTOS

Código	Concepto	Unidad	Cantidad	P. Unitario	Importe	%
A	CUARTO DORMITORIO					
ACA1-04	RODAPIE DE 10X13 CM(CD2) FORJADA CON CONCRETO F C= 150 KG/CM2 Y REFORZADA CON ARMEX SECCIÓN CASTILLO 8X8, INCLUYE, EXCAVACIÓN, MATERIALES, PREPARACIÓN DE LA SUPERFICIE, CIMBRADO, DESCIMBRADO, ARMADO, COLADO Y TODO LO NECESARIO PARA SU CORRECTA EJECUCIÓN.	ML	86.00			
B-004	LOSA DE CIMENTACION DE 10 CM DE ESPESOR CON CONCRETO HECHO EN OBRA F'C= 200 KG/CM2, ACERO DE REFUERZO A BASE DE MALLA ELECTROSOLDADA 6X6-6/6 MAYOR A Fy=5000 KG/CM2, INCLUYE: MATERIALES, ACARREOS, CORTES, DESPERDICIOS, HABILITADO, AMARRES, TRASLAPES, ALAMBRE RECOCIDO, ANCLAS O SEPARADORES, CIMBRADO, COLADO, VIBRADO, CURADO, DESCIMBRADO, MANO DE OBRA Y HERRAMIENTA	M2	173.30			
FIR150	FIRME DE CONCRETO DE 8 CMS DE ESPESOR, ACABADO ESCOBILLADO HECHO EN OBRA DE F'C= 150 KG/CM2, INCLUYE: MATERIALES, ACARREOS, PREPARACIÓN DE LA SUPERFICIE, NIVELACIÓN, CIMBRADO, COLADO, MANO DE OBRA, EQUIPO Y HERRAMIENTA.	M2	78.40			
B-005	RELLENO DE EXCAVACIONES CON MATERIAL PRODUCTO DE LA EXCAVACIÓN, COMPACTADO CON PISON DE MANO, INCLUYE: MANO DE OBRA Y HERRAMIENTA.	M3	4.20			

TOTAL CIMENTACIÓN

VIVIENDA BIENESTAR

REGIÓN: SIERRA SUR
MUNICIPIO: SANTA LUCÍA MIAHUATLÁN
LOCALIDAD: Santa Lucía Miahuatlán
OBRA:



VIVIENDA
BIENESTAR

CONSTRUCCIÓN DE CUÁRTO DORMITORIO PARA EL MEJORAMIENTO DE LA VIVIENDA, EN LA LOCALIDAD SANTA LUCÍA MIAHUATLÁN, MUNICIPIO SANTA LUCÍA MIAHUATLÁN.

No. LICITACION: EO-XX095-2025
OF. SF/SPIP/DPIP/CPCS/DPCSDS/AF24/1315/2025
AUTORIZACION:
NUM. OBRA: AF24/1315/252360/2025

CATALOGO DE CONCEPTOS

Código	Concepto	Unidad	Cantidad	P. Unitario	Importe	%
A	CUARTO DORMITORIO					
A03	ESTRUCTURA					
C-01	MURO DE 10 CM DE ESPESOR, A BASE DE LADRILLO CERÁMICO HUECO Y MULTIPERFORADO (10X12X24 CM), ACABADO APARENTE, ASENTADO CON MORTERO "TIPO I" CEMENTO-ARENA-CAL PROP. 1:3:0.25 (1 SACO DE CEMENTO 50 KG, 6 BOTES DE ARENA 19 LTS, 1/2 SACO DE CAL 25 KG) CON JUNTAS DE 1 CM DE ESPESOR (PROMEDIO), INCLUYE: MATERIALES, ANDAMIOS, MANO DE OBRA, CORTES, PLOMEO, PERFILADO DE OBRA, EQUIPO Y HERRAMIENTA Y TODO LO NECESARIO	M2	422.90			
VU2-075	SUMINISTRO Y COLOCACIÓN DE ACERO DE REFUERZO EN CASTILLO AHOGADO EN MURO DE 10 CM DE ESPESOR, DE LADRILLO CERÁMICO (10X12X24 CM). TIPO A-4, CON 4 VARILLAS CORRUGADAS DE 3/8" FY=4200 KG/CM2, ESTRIBOS DE ALAMBRÓN DE 1/4" @ HILADA (12 CM), INCLUYE SUMINISTRO DE MATERIAL, HABILITADO, CORTE, TRASLAPE, ESCUADRA, COLOCACIÓN, AMARRES CON ALAMBRE RECOCIDO, MANO DE OBRA, HERRAMIENTA Y EQUIPO.	ML	115.80			
VU2-078	SUMINISTRO Y COLOCACIÓN DE ACERO DE REFUERZO EN CASTILLO AHOGADO EN MURO DE 10 CM DE ESPESOR, DE LADRILLO CERÁMICO (10X12X24 CM). TIPO A-3, CON 3 VARILLAS CORRUGADAS DE 3/8" FY=4200 KG/CM2, ESTRIBOS DE ALAMBRÓN DE 1/4" @ HILADA (12 CM), INCLUYE SUMINISTRO DE MATERIAL, HABILITADO, CORTE, TRASLAPE, ESCUADRA, COLOCACIÓN, AMARRES CON ALAMBRE RECOCIDO, MANO DE OBRA, HERRAMIENTA Y EQUIPO.	ML	88.80			

VIVIENDA BIENESTAR

REGIÓN: SIERRA SUR
MUNICIPIO: SANTA LUCÍA MIAHUATLÁN
LOCALIDAD: Santa Lucía Miahuatlán
OBRA:



VIVIENDA
BIENESTAR

CONSTRUCCIÓN DE CUARTO DORMITORIO PARA EL MEJORAMIENTO DE LA VIVIENDA, EN LA LOCALIDAD SANTA LUCÍA MIAHUATLÁN, MUNICIPIO SANTA LUCÍA MIAHUATLÁN.

No. LICITACION: EO-XX095-2025
OF. SF/SPIP/DPIP/CPCS/DPCSD/AF24/1315/2025
AUTORIZACION:
NUM. OBRA: AF24/1315/252360/2025

CATALOGO DE CONCEPTOS

Código	Concepto	Unidad	Cantidad	P. Unitario	Importe	%
A	CUARTO DORMITORIO					
VU5-11	MORTERO EN CASTILLO AHOGADO EN MURO HUECO DE LLADRILLO CERÁMICO DE 10X12X24CM, CASTILLOS TIPO A-4, A-3 Y A-2, HECHO EN OBRA DE CEMENTO-ARENA, PROPORCION 1:3; INCLUYE; ACARRECO, COLADO, VIBRADO, MANO DE OBRA, EQUIPO Y HERRAMIENTA.	M3	3.80			
C-006	CADENA DE CERRAMIENTO "CC" DE 10X13 CM DE CONCRETO HECHO EN OBRA, F C= 200 KG/CM2 , ARMADO CON ARMEX 8X8-4, ACABADO APARENTE, INCLUYE MATERIALES,HABILITADO DE ACERO, CIMBRADO, SEPARADORES, DESMOLDANTE, ACARREOS, CORTES, DESPERDICIOS, AMARRES,COLADO, VIBRADO, CURADO DESCIMBRADO, MANO DE OBRA, EQUIPO, HERRAMIENTA Y TODO LO NECESARIO PARA SU CORRECTA EJECUCIÓN.	ML	171.40			
C-007	CADENA DE CONFINAMIENTO CC-P DE 10X18 CM, ARMADA CON ARMEX 8X8 CONCRETO F'C=200 KG/CM2, ANCLADO EN CASTILLO AHOGADO, INCLUYE: MATERIALES, ACARREOS, CORTES, HABILITADOS, CIMBRADO, DESMOLDANTE, DESCIMBRADO, MANO DE OBRA, EQUIPO Y HERRAMIENTA.	ML	9.60			
VU-00056	REPIZON DE CONCRETO BAJO VENTANA DE 150X10X10 CM CON CONCRETO F C= 200 KG/CM2 Y ARMADO CON VARILLA DE No.2, INCLUYE: HABILITADO DE ACERO, CIMBRADO, SEPARADORES, DESMOLDANTE, ACARREOS, CORTES, DESPERDICIOS, AMARRES,COLADO, VIBRADO, CURADO DESCIMBRADO, MANO DE OBRA, EQUIPO, HERRAMIENTA Y TODO LO NECESARIO PARA SU CORRECTA EJECUCIÓN.	PZA	20.00			

VIVIENDA BIENESTAR

REGIÓN: SIERRA SUR
MUNICIPIO: SANTA LUCÍA MIAHUATLÁN
LOCALIDAD: Santa Lucía Miahuatlán
OBRA:



VIVIENDA
BIENESTAR

CONSTRUCCIÓN DE CUARTO DORMITORIO PARA EL MEJORAMIENTO DE LA VIVIENDA, EN LA LOCALIDAD SANTA LUCÍA MIAHUATLÁN, MUNICIPIO SANTA LUCÍA MIAHUATLÁN.

No. LICITACION: EO-XX095-2025
OF. SF/SPIP/DPIP/CPCS/DPCSDS/AF24/1315/2025
AUTORIZACION:
NUM. OBRA: AF24/1315/252360/2025

CATALOGO DE CONCEPTOS

Código	Concepto	Unidad	Cantidad	P. Unitario	Importe	%
A	CUARTO DORMITORIO					
	TOTAL ESTRUCTURA					
A04	CUBIERTA					
	SUMINISTRO Y COLOCACION DE PERFIL TUBULAR DE 3"X1 1/2" CAL. 18, ACABADO CON PRIMER ANTICORROSIVO Y TODO LO NECESARIO PARA SOPORTE DE CUBIERTA INCLUYE: MATERIALES, ELEVACIÓN DE MATERIALES, EQUIPO, MANO DE OBRA, HERRAMIENTA Y EN GENERAL TODO LO NECESARIO PARA SU CORRECTA EJECUCION.	ML	216.50			
	SUMINISTRO Y COLOCACIÓN DE LÁMINA DE FIBROCEMENTO TIPO RURAL P7 DE 2.13X0.975 CORRECTA EJECUCIÓN.EJECUCION.MTS, ATORNILLADA CON BIRLOS PARA TECHO CON TUERCA Y RONDANAS INCLUYE: MATERIAL, ELEVACIÓN DE MATERIALES, EQUIPO, MANO DE OBRA, HERRAMIENTA Y TODO LO NESESARIO PARA SU CORRECTA EJECUCION.	M2	232.40			
	TOTAL CUBIERTA					

VIVIENDA BIENESTAR

REGIÓN: SIERRA SUR
MUNICIPIO: SANTA LUCÍA MIAHUATLÁN
LOCALIDAD: Santa Lucía Miahuatlán
OBRA:



VIVIENDA
BIENESTAR

CONSTRUCCIÓN DE CUARTO DORMITORIO PARA EL MEJORAMIENTO DE LA VIVIENDA, EN LA LOCALIDAD SANTA LUCÍA MIAHUATLÁN, MUNICIPIO SANTA LUCÍA MIAHUATLÁN.

No. LICITACION: EO-XX095-2025
OF: SF/SPIP/DPIP/CPCS/DPCSDS/AF24/1315/2025
AUTORIZACION:
NUM. OBRA: AF24/1315/252360/2025

CATALOGO DE CONCEPTOS

Código	Concepto	Unidad	Cantidad	P. Unitario	Importe	%
A	CUARTO DORMITORIO					
A05	INSTALACIÓN ELÉCTRICA					
	SALIDA ELÉCTRICA PARA CONTACTO, HASTA 5 MTS DE TUBERÍA POLIFLEX CON GUÍA DE 19 MM (3/4") CON CABLE THW MARCA CONDUMEX CALIBRE 12 AWG Y CABLE THW MARCA CONDUMEX CALIBRE 10 AWG INCLUYE: CABLE DE COBRE DESNUDO CALIBRE 12, CAJA Y TAPA CUADRADA GALVANIZADA DE 100 X 100 MM, SOPORTERÍAS, 1 TOMA DE CORRIENTE (CONTACTO) SENCILLO MARCA ECONÓMICA, MATERIALES, CORTES, ACARREOS, DESPERDICIOS, CONEXIONES, RELLENO DE MORTERO PROP. 1:3, SOBRE CAVIDAD DE ALOJAMIENTO DE TUBERÍA, PRUEBAS DE FUNCIONAMIENTO, MANO DE OBRA, EQUIPO, HERRAMIENTA Y TODO LO NECESARIO PARA SU CORRECTA EJECUCIÓN.	SAL	30.00			
SAL002						
	SALIDA ELÉCTRICA PARA LUMINARIA, HASTA 5 MTS DE TUBO POLIFLEX CON GUÍA DE 19 DE DIÁMETRO CON CABLE THW MARCA CONDUMEX CALIBRE 12 AWG Y CABLE THW MARCA CONDUMEX CALIBRE 10 AWG INCLUYE: CAJA Y TAPA CUADRADAS GALVANIZADA DE 100 X 100 MM, SOPORTERÍAS, 1 INTERRUPTORES (APAGADOR) SENCILLOS QUINZIÑO, SOQUET, MATERIALES, CORTES, ACARREOS, DESPERDICIOS, CONEXIONES, RELLENO DE MORTERO PROP. 1:3 SOBRE CAVIDAD DE ALOJAMIENTO DE TUBERÍA, PRUEBAS DE FUNCIONAMIENTO, MANO DE OBRA, EQUIPO, HERRAMIENTA Y TODO LO NECESARIO PARA SU CORRECTA EJECUCIÓN.	SAL	20.00			
SAL001						
	TOTAL INSTALACIÓN ELECTRICA					

VIVIENDA BIENESTAR

REGIÓN: SIERRA SUR
MUNICIPIO: SANTA LUCÍA MIAHUATLÁN
LOCALIDAD: Santa Lucía Miahuatlán
OBRA:



**VIVIENDA
BIENESTAR**

CONSTRUCCIÓN DE CUARTO DORMITORIO PARA EL MEJORAMIENTO DE LA VIVIENDA, EN LA LOCALIDAD SANTA LUCÍA MIAHUATLÁN, MUNICIPIO SANTA LUCÍA MIAHUATLÁN.

No. LICITACION: EO-XX095-2025
OF.
AUTORIZACION: SF/SPIP/DPIP/CPCS/DPCSDS/AF24/1315/2025
NUM. OBRA: AF24/1315/252360/2025

CATALOGO DE CONCEPTOS

Código	Concepto	Unidad	Cantidad	P. Unitario	Importe	%
A	CUARTO DORMITORIO					
A06	HERRERIA					
	SUMINISTRO Y COLOCACIÓN DE VENTANA DE ALUMINIO 1.50 X 1.20 M CON MARCO Y CON CRISTAL CLARO DE 3 MM, SEGÚN PLANOS DE PROYECTO: INCLUYE MATERIALES, MANO DE OBRA, EQUIPO, HERRAMIENTA Y TODO LO NECESARIO PARA SU CORRECTA EJECUCIÓN.	PZA	20.00			
	PUERTA TIPO MULTYPANEL DE LÁMINA LISA DE 0.90 X 2.13 M. INCLUYE: CERRADURA ECONÓMICA, MARCOS BISAGRAS, CHAPA, MATERIALES, MANO DE OBRA, EQUIPO, HERRAMIENTA Y TODO LO NECESARIO PARA SU CORRECTA EJECUCIÓN.	PZA	10.00			
	TOTAL HERRERIA					
A07	LIMPIEZA					
I-001	LIMPIEZA GRUESA DE LA OBRA PARA ENTREGA INCLUYE: MATERIALES, MANO DE OBRA, EQUIPO Y HERRAMIENTA.	M2	287.10			
	TOTAL LIMPIEZA					
	SUBTOTAL					
	I.V.A. 16.00%					
	TOTAL DEL PRESUPUESTO					



VIVIENDA BIENESTAR

UN PUEBLO TRANSFORMANDO SU HISTORIA

DIRECTOR DE PLANEACIÓN Y P.TTO:
ING. PABLO HILARIO SANCHEZ

DPTO. DE INTEGRACIÓN DE EXP. TÉCNICAS
ARQ. JORGE L. LEYVA OSORIO

DPTO. DE ESTUDIOS Y PROYECTOS:
ARQ. OSCAR E. MÉNDEZ CRUZ

PROYECTO:
CONSTRUCCIÓN DE CUARTO DORMITORIO
20.01 M2 A BASE DE MURO DE LADRILLO
CERÁMICO Y CUBIERTA DE LÁMINA DE
FIBROCEMENTO P-7.

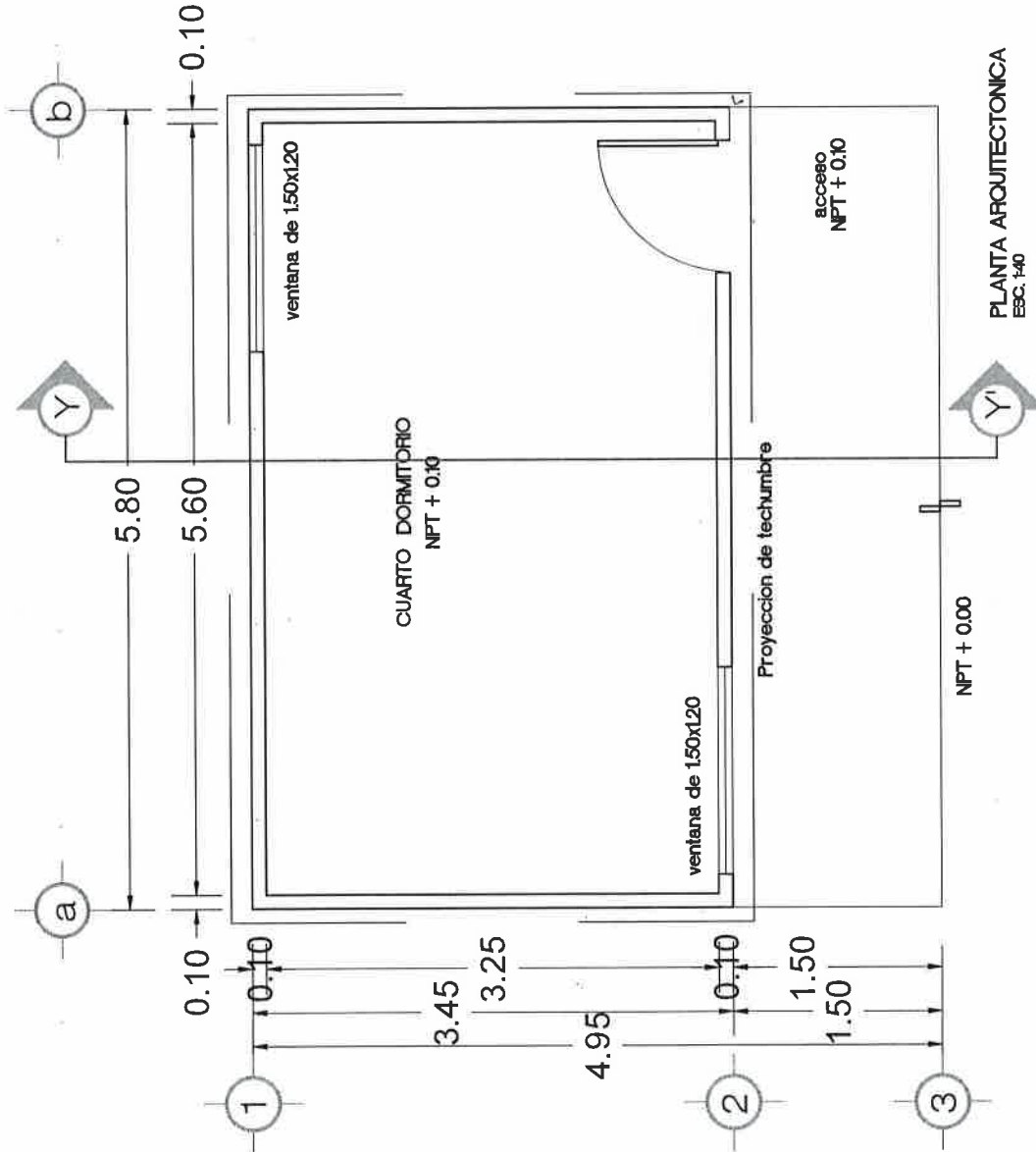
PROTOTIPO: CD - 20 - E
CERÁMICO - FIBROCEMENTO

TIPO DE PLANO:
PLANTA ARQUITECTÓNICA

MUNICIPIO:
SANTA LUCÍA MIAHUATLÁN
LOCALIDAD:
ANEXO "A"
ESCALA:
LA INDICADA
ACOTACION:
METROS
FECHA:
2025
No. DE OF. DE AUTORIZACIÓN:
SFSRP/DIR/PCSD/PCSD/SES/AF/241319/2025
No. DE LICITACIÓN:
EO-XX095-2025

NÚMERO DE PLANO:

1/16





VIVIENDA BIENESTAR

UN PUEBLO TRANSFORMANDO SU HISTORIA

DIRECTOR DE PLANEACIÓN Y PTO:
ING. PABLO HILARIO SANCHEZ

DPTO. DE INTEGRACIÓN DE EXP. TÉCNICOS
ARQ. JORGE L. LEYVA OSORIO

DPTO. DE ESTUDIOS Y PROYECTOS:
ARQ. OSCAR E. MENDOZA CRUZ

PROYECTO:
CONSTRUCCIÓN DE CUARTO DORMITORIO
20.01 M2 A BASE DE MURO DE LADRILLO
CERÁMICO Y CUBIERTA DE LÁMINA DE
FIBROCEMENTO P-7.

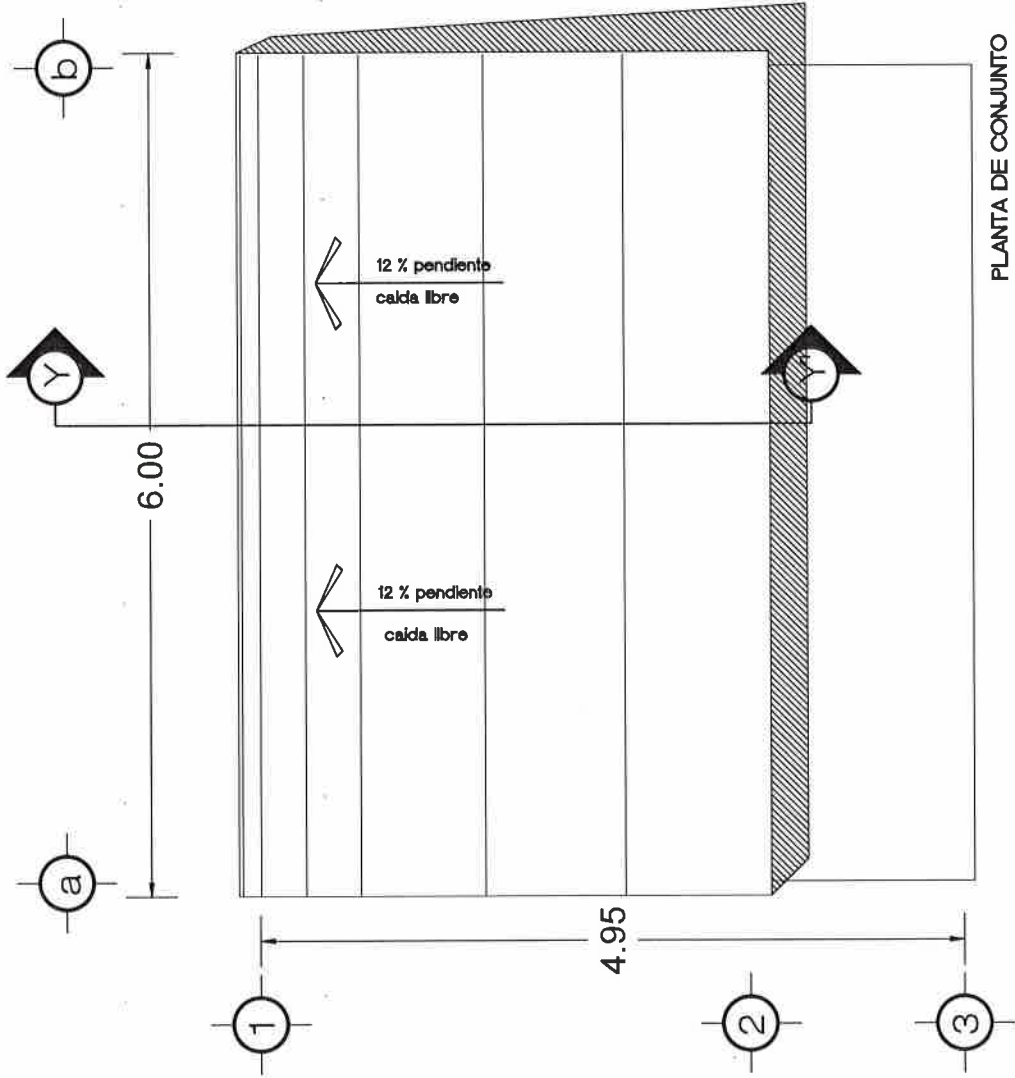
PROTOTIPO: GD - 20 - E
CERÁMICO - FIBROCEMENTO

TIPO DE PLANO:
PLANTA DE CONJUNTO

MUNICIPIO:
SANTA LUCÍA MIAHUATLÁN
LOCALIDAD:
ANEXO "A"
ESCALA:
LA INDICADA
ACOTACION:
METROS
FECHA:
2025
No. DE OF. DE AUTORIZACIÓN:
SP/SH/PP/PC/CD/PC/CD/AF/AF/11/12/25
No. DE LICITACIÓN:
EO-XX095-2025

NÚMERO DE PLANO:

2/16



PLANTA DE CONJUNTO
ESC. 1:40



DIRECTOR DE PLANEACIÓN Y PTO:
ING. PABLO HILARIO SANCHEZ

OPTO. DE INTEGRACIÓN DE EXP. TÉCNICOS
ARQ. JORGE L. LEYVA OSORIO

ARQ. OSCAR E. MÉNDEZ CRUZ

PROYECTO:
CONSTRUCCIÓN DE CUARTO DORMITORIO
220.01 M2 A BASE DE MURO DE LADRILLO
CERÁMICO Y CUBIERTA DE LÁMINA DE
FIBROCEMENTO P-7.

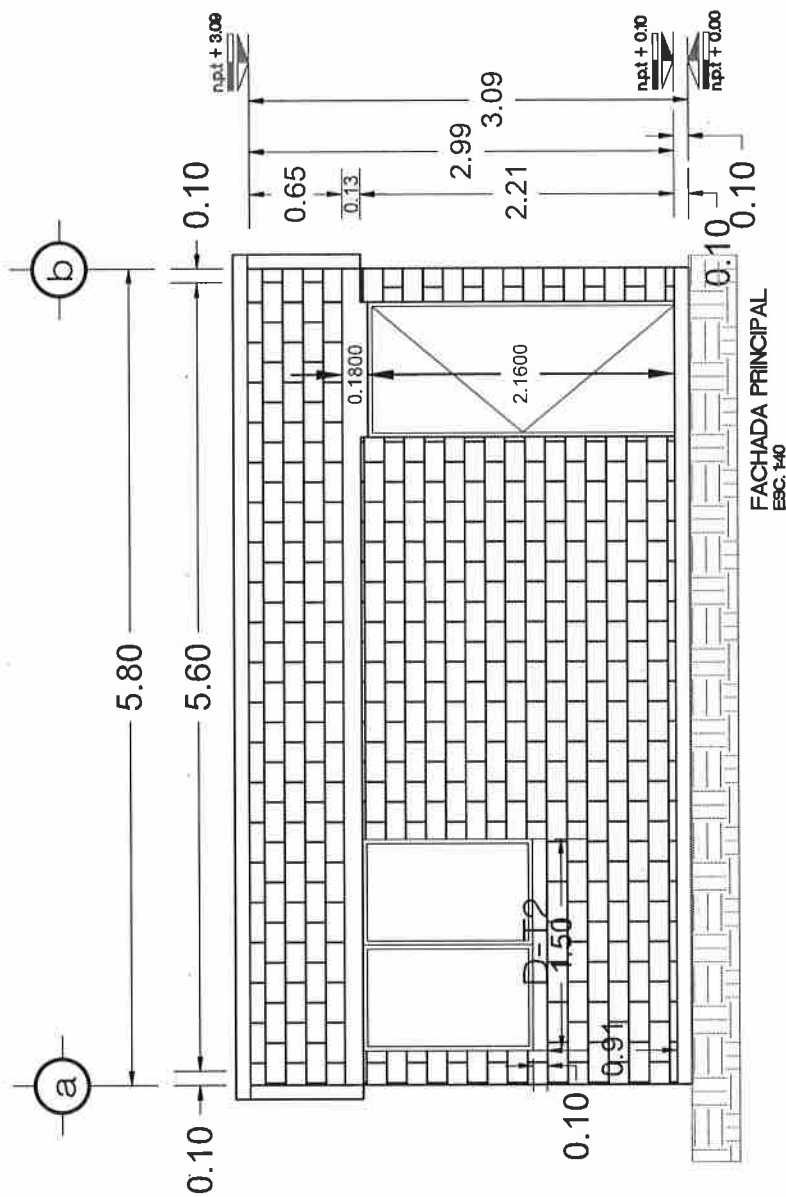
PROTOTIPO: **CD-20-E**
CERÁMICO - FIBROCEMENTO

TIPO DE PLANO:
FACHADA PRINCIPAL

MUNICIPIO:
SANTA LUCÍA MIAHUATLÁN
LOCALIDAD:
ANEXO "A"
ESCALA:
LA INDICADA
ACOTACIÓN:
METROS
FECHA:
2025
No. DE OF. DE AUTORIZACIÓN:
SEFSPBP/OPIC/PCSD/ES/AE/24/118/20
No. DE LICITACIÓN:
EO-XX095-2025

NÚMERO DE PLANO:

3/16





VIVIENDA BIENESTAR

UN PUEBLO TRANSFORMANDO SU HISTORIA

DIRECTOR DE PLANEACIÓN Y PTO:
ING. PABLO HILARIO SANCHEZ

DPTO. DE INTEGRACIÓN DE EXP. TÉCNICAS:
ARQ. JORGE L. LEYVA OSORIO

DPTO. DE ESTUDIOS Y PROYECTOS:
ARQ. OSCAR E. MÉNDEZ CRUZ

PROYECTO:
CONSTRUCCIÓN DE CUARTO DORMITORIO
20.01 M2 A BASE DE MURO DE LADRILLO
CERÁMICO Y CUBIERTA DE LÁMINA DE
FIBROCEMENTO P-7.

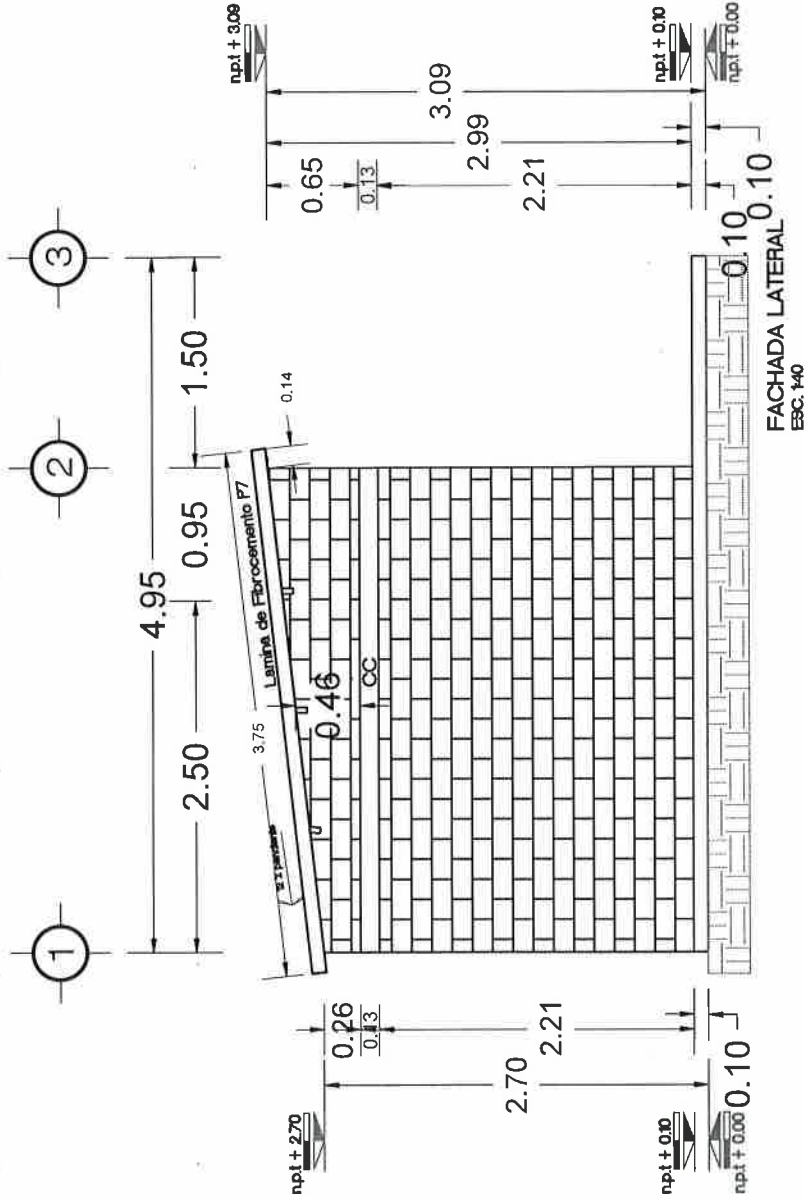
PROTOTIPO: CD - 20 - E
CERÁMICO - FIBROCEMENTO

TIPO DE PLANO:
FACHADA LATERAL

MUNICIPIO:
SANTA LUCÍA MIAHUATLÁN
LOCALIDAD:
ANEXO "A"
ESCALA:
LA INDICADA
ACOTACIÓN:
METROS
FECHA:
2025
No. DE OF. DE AUTORIZACIÓN:
SFAP/PP/PC/CD/PC/DES/IA/24/1512/2025
No. DE LICITACIÓN:
EO-XX095-2025

NÚMERO DE PLANO:

4/16





UN PUEBLO TRANSFORMANDO SU HISTORIA

DIRECTOR DE PLANEACIÓN Y PTO:
ING. PABLO HILARIO SANCHEZ

DEPTO DE INTEGRACION DE EXP. TECNICOS
ARQ. JORGE L. LEYVA OSORIO

OPTO. DE ESTUDIOS Y PROYECTOS:
ARQ. OSCAR E. MÉNDEZ CRUZ

PROYECTO:
CONSTRUCCIÓN DE CUARTO DORMITORIO
20.01 M2 A BASE DE MURO DE LADRILLO
CERÁMICO Y CUBIERTA DE LÁMINA DE
FIBROCEMENTO P-7.

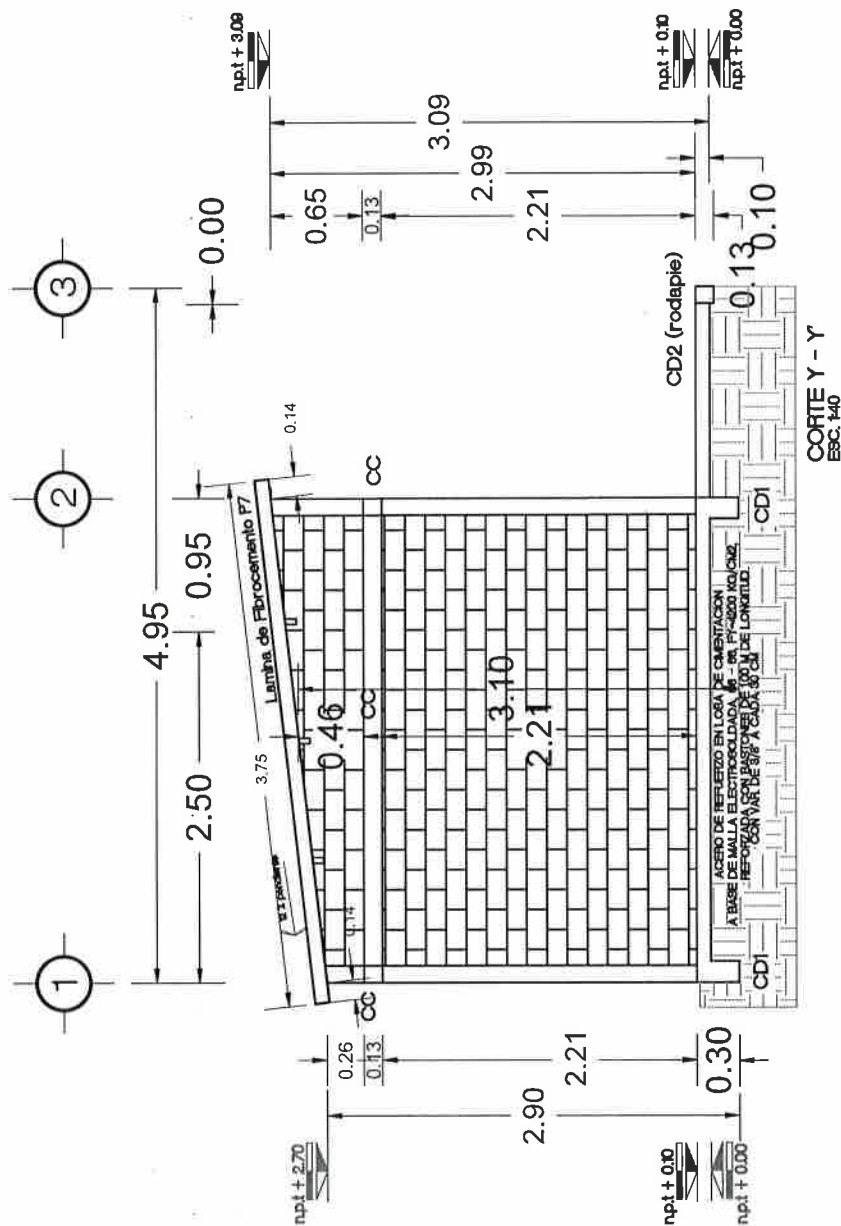
PROTOTIPO: CD - 20 - E
CERÂMICO - FIBROCEMENTO

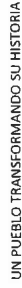
TIPO DE PLANO:
CORTE Y - Y'

MUNICIPIO: SANTA LUCÍA MIAHUATLÁN
LOCALIDAD: ANEXO "A"
ESCALA: LA INDICADA
ACOTACION: METROS
FECHA: 2025
No. DE OF. DE AUTORIZACIÓN: SFS/SPR/DIR/PC/CD/PC/DES/IA/241115/20
No. DE LICITACIÓN: EO-XX095-2025

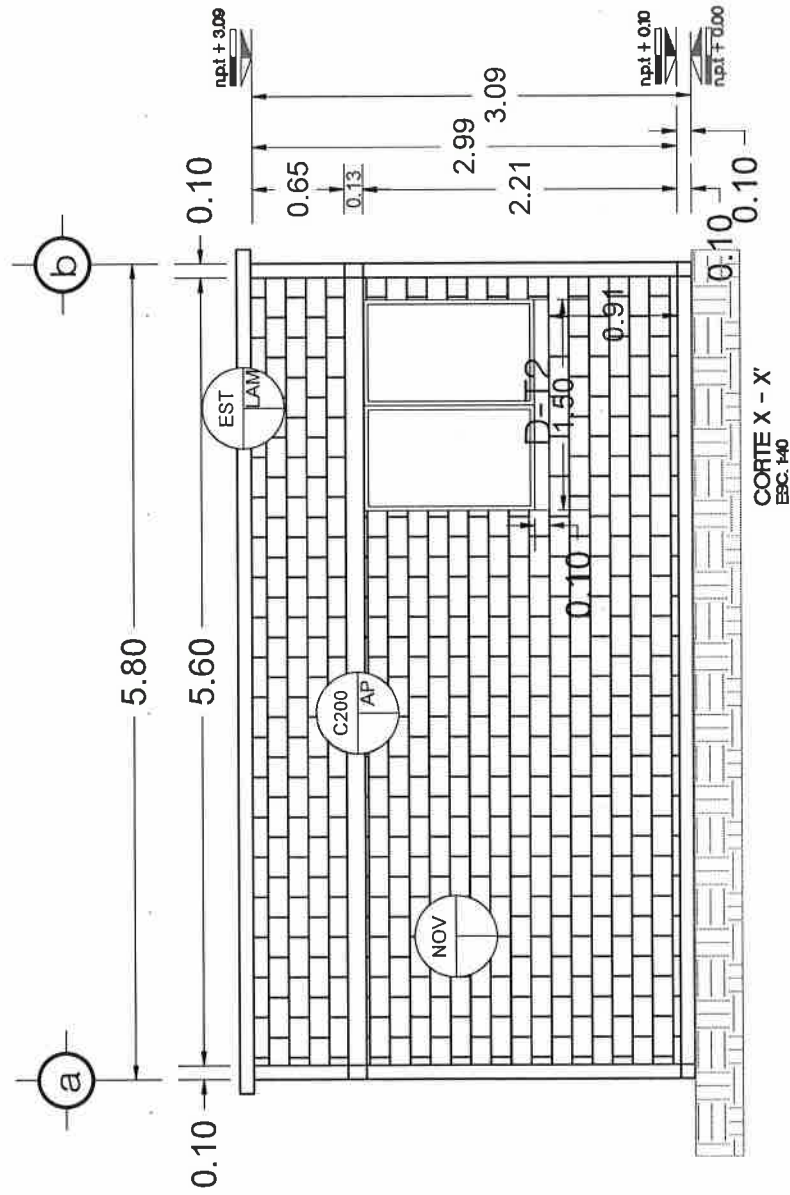
NÚMERO DE PLANO:

5/16





6/16





DIRECTOR DE PLANEACIÓN Y PTO:
ING. PABLO HILARIO SANCHEZ

PTO. DE INTEGRACIÓN DE EXP. TÉCNICOS
ARQ. JORGE L. LEYVA OSORIO

PTO. DE ESTUDIOS Y PROYECTOS:
ARQ. OSCAR E. MÉNDEZ CRUZ

PROYECTO:
CONSTRUCCIÓN DE CUARTO DORMITORIO
00.01 M2 A BASE DE MURO DE LADRILLO
CERÁMICO Y CUBIERTA DE LÁMINA DE
FIBROCEMENTO P-7.

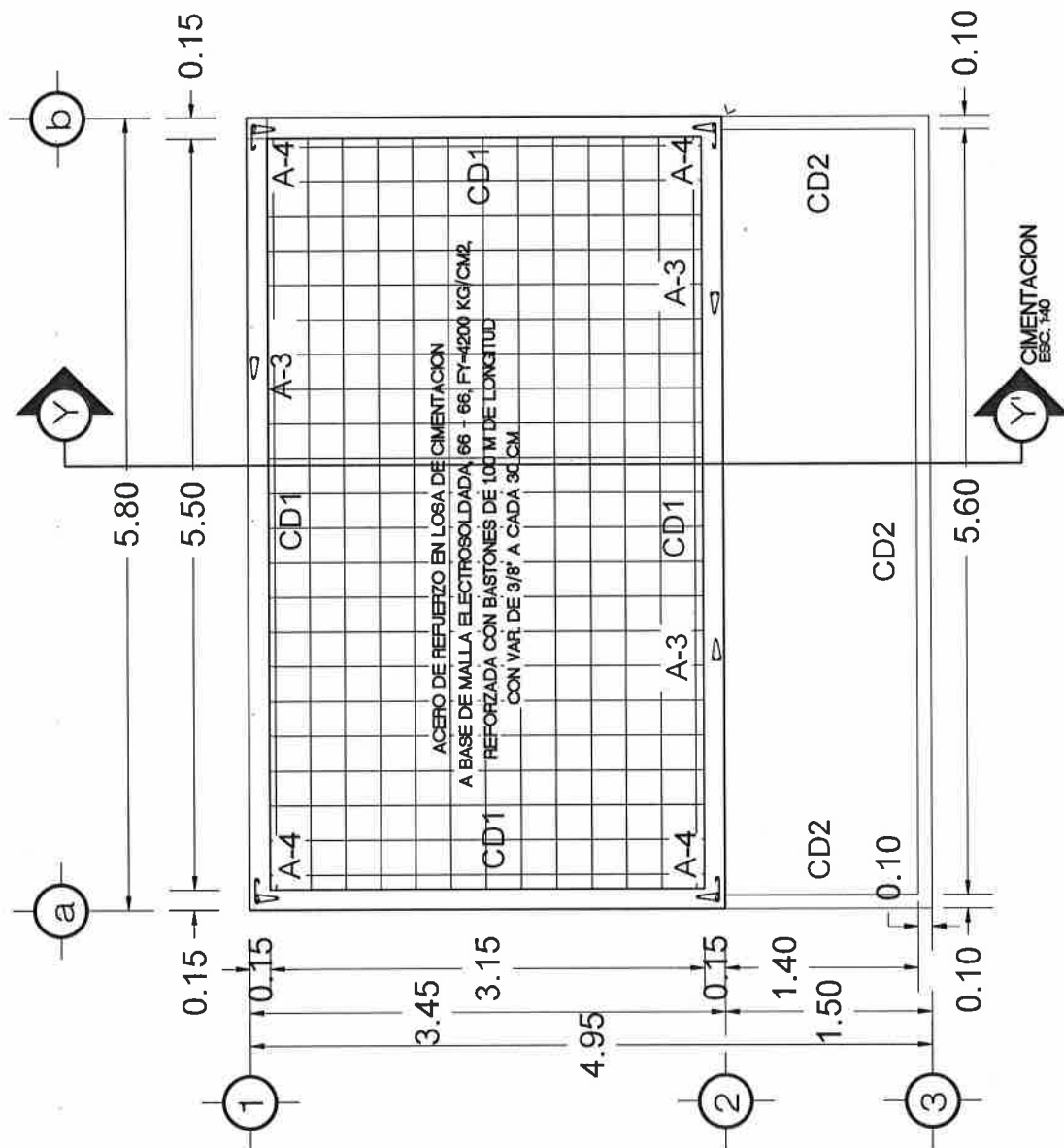
PROTOTIPO: **CD-20-E**
CERÁMICO - FIBROCEMENTO

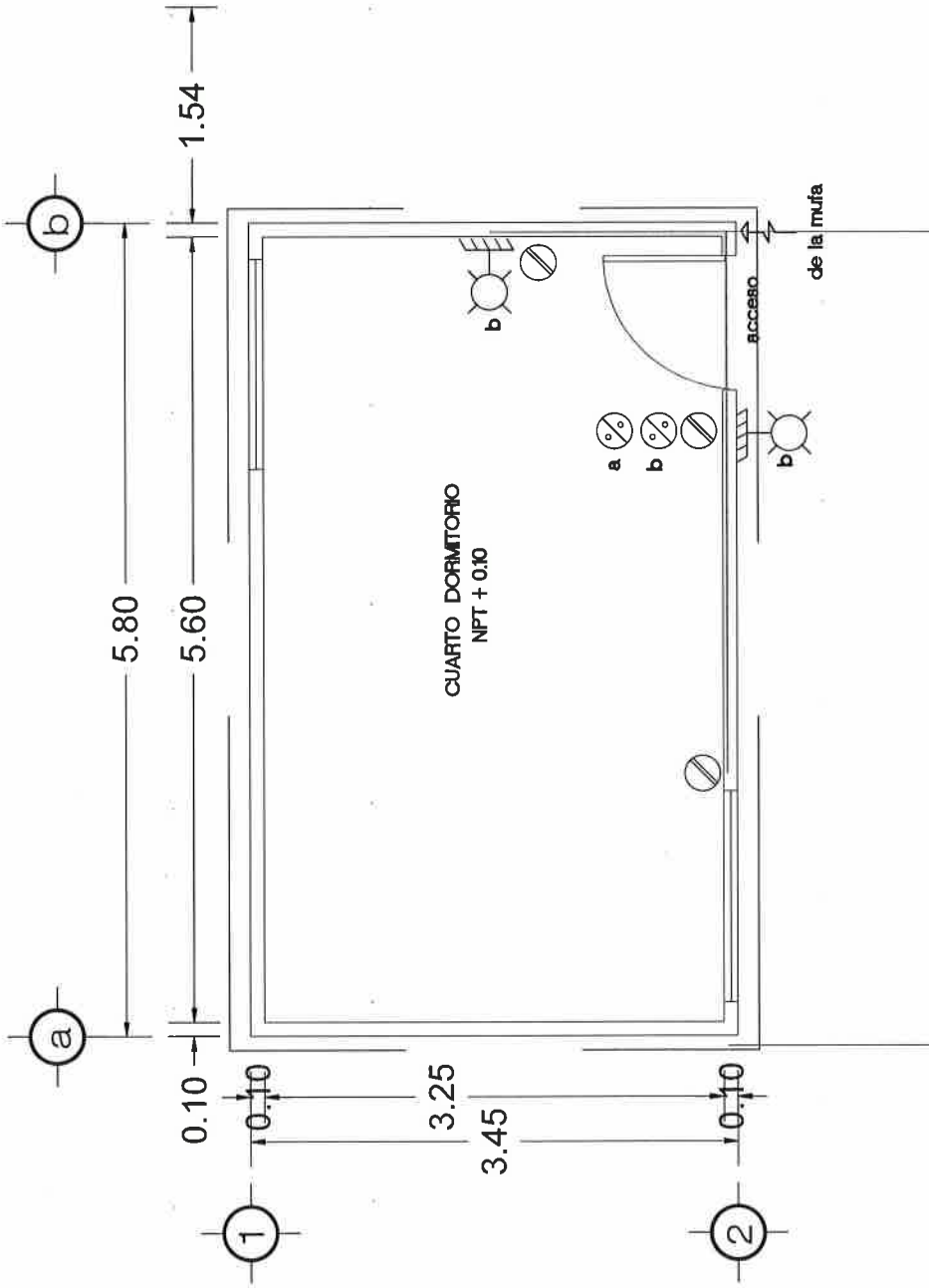
TIPO DE PLANO:
PLANTA DE CIMENTACIÓN

MUNICIPIO: SANTA LUCÍA MIAHUATLÁN
LOCALIDAD: ANEXO "A"
ESCALA: LA INDICADA
ACOTACION: METROS
FECHA: 2025
No. DE OF. DE AUTORIZACION: SF/SP/SP/DIR/PC/SP/CD/CE/SP/24/1319/2025
No. DE LICITACIÓN: EO-X/095-2025

NÚMERO DE PLANO:

7/16





ELECTRICO Esc. 1:40

SIMBOLOGIA ELECTRICA

Contacto Sencillo

Apagador Sencillo

Arbotante en cadena de cerramiento

Poliduto por cerramiento

ESPECIFICACIONES ELECTRICAS

- Se colocaran durante el proceso de elaboracion de muros y cerramientos los polidutos, cajas, chulapas.
- Toda la instalacion sera oculta en muros y cerramientos a base de manguera tipo poliduto flexible, y chulapas galvanizadas.
- Las salidas arbotantes seran a una altura de 2.20 m, apagadores a 1.20 m, y contactos 1.20.



**VIVIENDA
BIENESTAR**

UN PUEBLO TRANSFORMANDO SU HISTORIA

DIRECTOR DE PLANEACION Y PTO:
ING. PABLO HILARIO SANCHEZ

DPTO. DE INTEGRACION DE EXP. TECNICOS:
ARQ. JORGE L. LEYVA OSORIO

DPTO. DE ESTUDIOS Y PROYECTOS:
ARQ. OSCAR E. MENDEZ CRUZ

PROYECTO:
CONSTRUCCION DE CUARTO DORMITORIO
20.01 M2 A BASE DE MURO DE LADRILLO
CERAMICO Y CUBIERTA DE LAMINA DE
FIBROCEMENTO P-7.

PROTOTIPO: CD - 20 - E
CERAMICO - FIBROCEMENTO

TIPO DE PLANO:
ELECTRICO

MUNICIPIO:
SANTA LUCIA MIAHUATLÁN
LOCALIDAD:
ANEXO "A"
ESCALA:
LA INDICADA
ACOTACION:
METROS
FECHA:
2025
No. DE OF. DE AUTORIZACION:
SFSP/PIP/PCSD/PCSD/SAF/315/2025
No. DE LICITACION:
EO-XX095-2025

NÚMERO DE PLANO:

8/16



VIVIENDA BIENESTAR

UN PUEBLO TRANSFORMANDO SU HISTORIA

DIRECTOR DE PLANEACIÓN Y PTO:
ING. PABLO HILARIO SANCHEZ

DPTO. DE INTEGRACIÓN DE EXP. TÉCNICOS
ARQ. JORGE L. LEYVA OSORIO

DPTO. DE ESTUDIOS Y PROYECTOS:
ARQ. OSCAR E. MENDEZ CRUZ

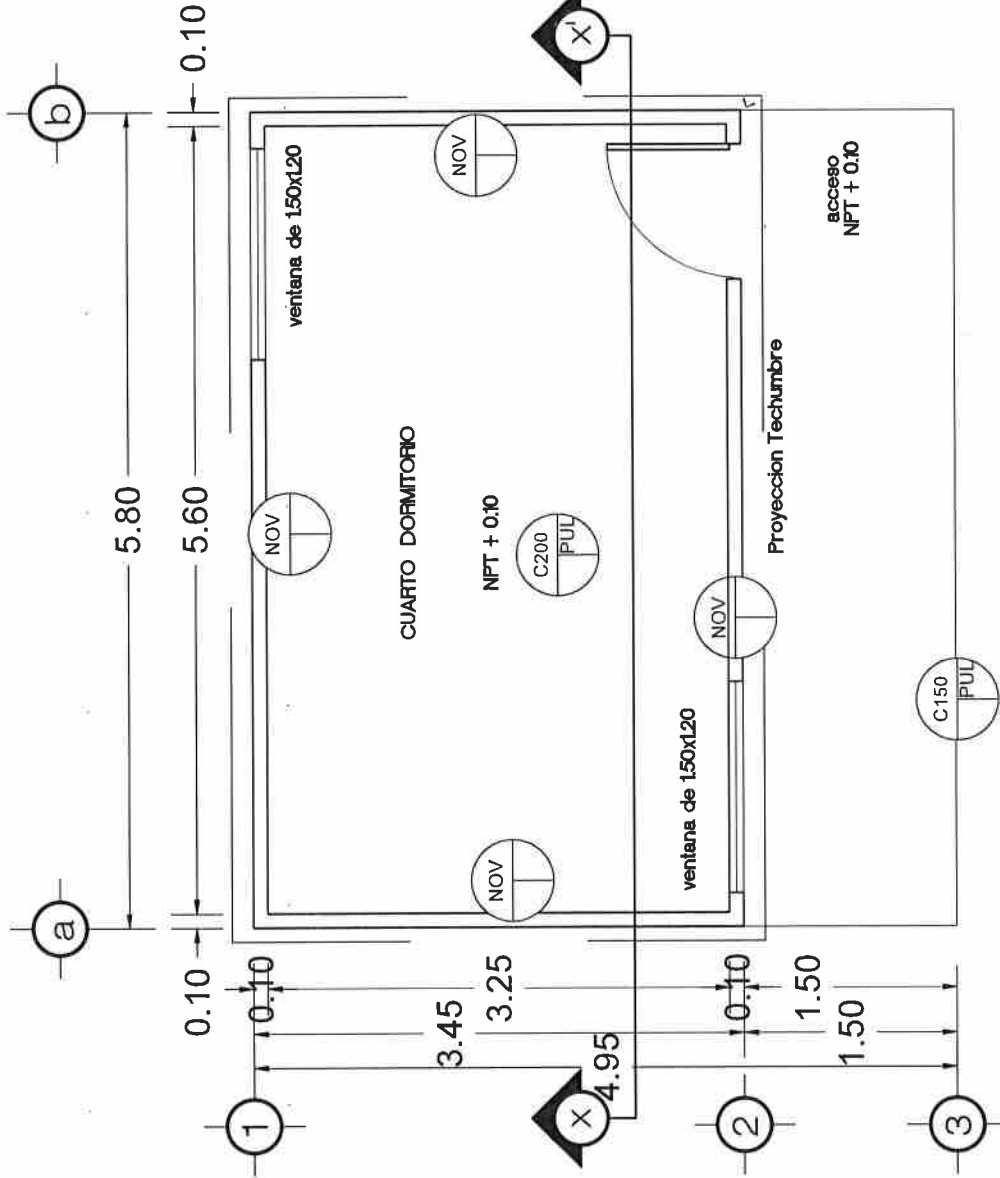
PROYECTO:
CONSTRUCCIÓN DE CUARTO DORMITORIO
20.01 M2 A BASE DE MURO DE LADRILLO
CERÁMICO Y CUBIERTA DE LÁMINA DE
FIBROCEMENTO P-7.

PROTOTIPO: CD - 20 - E
CERÁMICO - FIBROCEMENTO

TIPO DE PLANO:
PLANTA DE ACABADOS

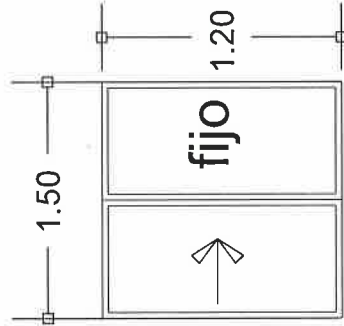
MUNICIPIO:
SANTA LUCÍA MIAHUATLÁN
LOCALIDAD:
ANEXO "A"
ESCALA:
LA INDICADA
ACOTACIÓN:
METROS
FECHA:
2025
No. DE OF. DE AUTORIZACIÓN:
SFRP/PP/PC/CD/PC/SG/AR/24/13152/25
No. DE LICITACIÓN:
EO-XX095-2025

NÚMERO DE PLANO:
9/16

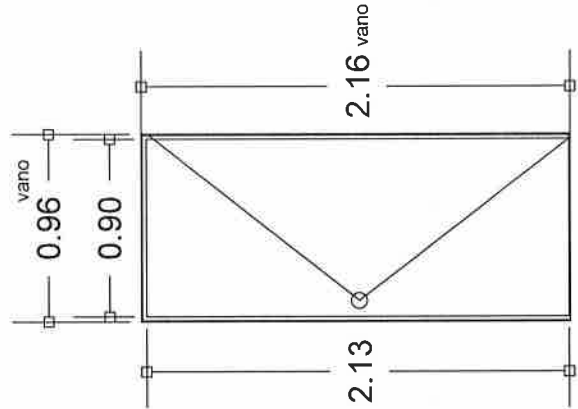


PLANTA ARQUITECTONICA
ACABADOS
ESC. 1/40

TABLA DE ACABADOS		
SIMBOLOGIA	CLAVE	DESCRIPCION
<div> <div>A</div> <div>B</div> <div>C</div> </div>	A) ACABADOS BASE	
	NOV	Muro de ladrillo perforado 10x12x24 cm, de 12 cm de espesor, (Terminado aparente)
	EST	Estructura de tubular de 3 x 1 1/2" calibre 18, rojo oxidado
	C150	concreto f~150 kg/cm2
	C200	f~200 kg/cm2
C) ACABADOS FINAL		
LAM	Lamina de fibrocemento P7 de 213 x 0.97 cm	
PUL	Concreto pulido	
AP	Concreto Aparente	



DETALLE DE VENTANA (V0)
ventana de aluminio 1.50 x 1.20 m



DETALLE DE PUERTA (P1)
puerta prefabricada de 0.90 x 2.13



VIVIENDA BIENESTAR

UN PUEBLO TRANSFORMANDO SU HISTORIA

DIRECTOR DE PLANEACION Y PTO:
ING. PABLO HILARIO SANCHEZ

DPTO. DE INTEGRACION DE EXP. TECNICOS
ARQ. JORGE L. LEYVA OSORIO

DPTO. DE ESTUDIOS Y PROYECTOS:
ARQ. OSCAR E. MENDEZ CRUZ

PROYECTO:
CONSTRUCCION DE CUARTO DORMITORIO
20.01 M2 A BASE DE MURO DE LADRILLO
CERAMICO Y CUBIERTA DE LAMINA DE
FIBROCEMENTO P.7.

PROTOTIPO: CD - 20 - E
CERAMICO - FIBROCEMENTO

TIPO DE PLANO:
DETALLES-ACABADOS

MUNICIPIO:
SANTA LUCIA MIAHUATLAN
LOCALIDAD:
ANEXO "A"
ESCALA:
LA INDICADA
ACOTACION:
METROS
FECHA:
2025
No. DE OF. DE AUTORIZACION:
SREHP/PPIC/CD/PC/CD/ES/AF/24/1315/2025
No. DE LICITACION:
EQ-XX095-2025

NÚMERO DE PLANO:

10/16



VIVIENDA BIENESTAR

UN PUEBLO TRANSFORMANDO SU HISTORIA

DIRECTOR DE PLANEACIÓN Y PITTO:
ING. PABLO HILARIO SANCHEZ

DPTO. DE INTEGRACIÓN DE EXP. TÉCNICOS
ARQ. JORGE L. LEYVA OSORIO

DPTO. DE ESTUDIOS Y PROYECTOS:
ARQ. OSCAR E. MÉNDEZ CRUZ

PROYECTO:
CONSTRUCCIÓN DE CUARTO DORMITORIO
20.01 M2 A BASE DE MURO DE LADRILLO
CERÁMICO Y CUBIERTA DE LÁMINA DE
FIBROCEMENTO P-2.

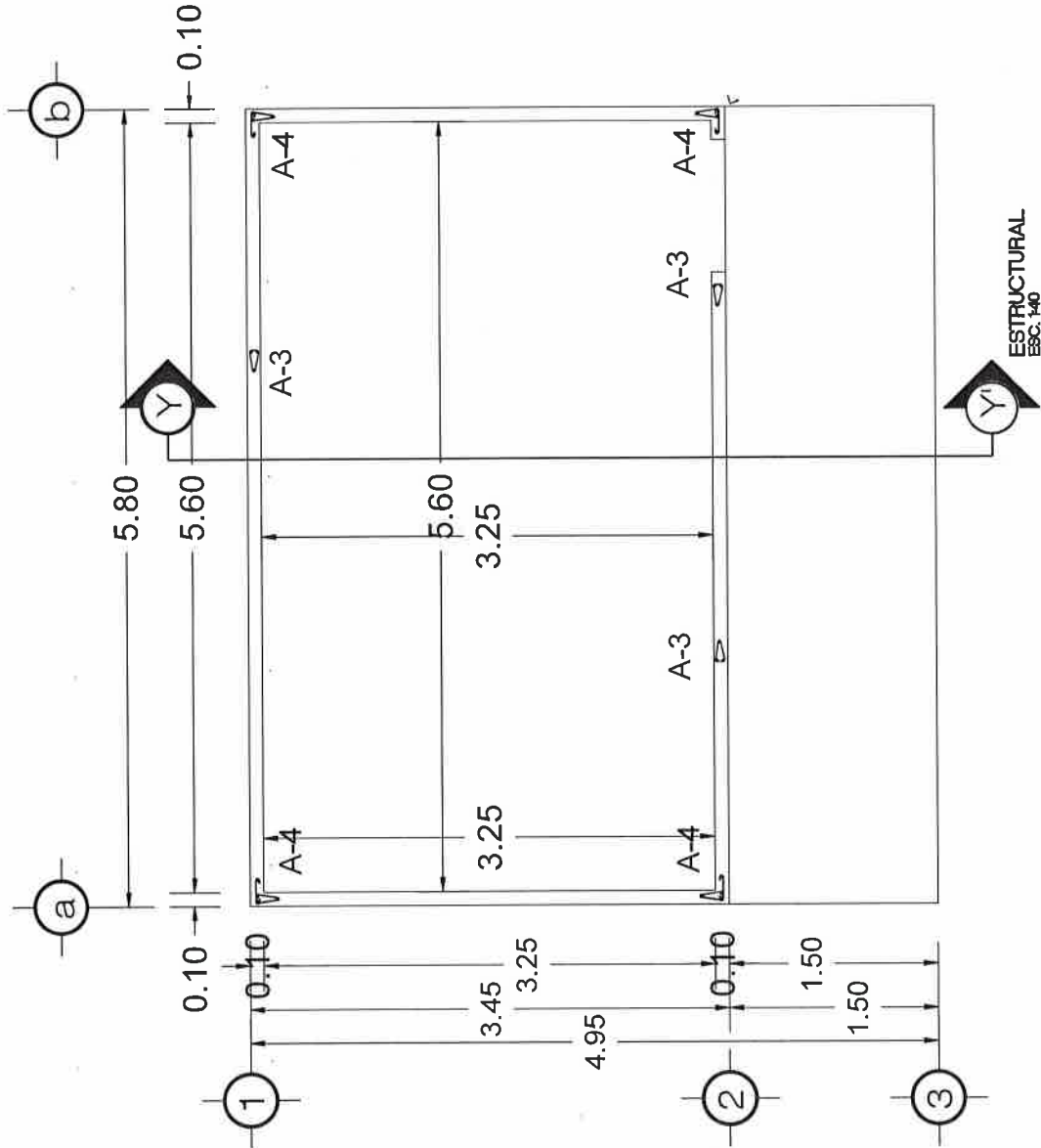
PROTOTIPO: CD - 20 - E
CERÁMICO - FIBROCEMENTO

TIPO DE PLANO:
PLANTA ESTRUCTURAL

MUNICIPIO:
SANTA LUCÍA MIAHUATLÁN
LOCALIDAD:
ANEXO "A"
ESCALA:
LA INDICADA
ACOTACION:
METROS
FECHA:
2025
No. DE OF. DE AUTORIZACIÓN:
SFSR/DIR/DIR/PCSD/PCSD/SAF/24/11/17/2025
No. DE LICITACIÓN:
EO-XX095-2025

NÚMERO DE PLANO:

11/16





DIRECTOR DE PLANEACIÓN Y PPTO:
ING. PABLO HILARIO SANCHEZ

PTO. DE INTEGRACION DE EXP. TECNICOS
ARQ. JORGE L. LEYVA OSORIO

OPTO. DE ESTUDIOS Y PROYECTOS;
ARQ. OSCAR E. MÉNDEZ CRUZ

PROYECTO:
CONSTRUCCIÓN DE CUARTO DORMITORIO
20.01 M2 A BASE DE MURO DE LADRILLO
ACERÁMICO Y CUBIERTA DE LÁMINA DE
FIBROCEMENTO P-7.

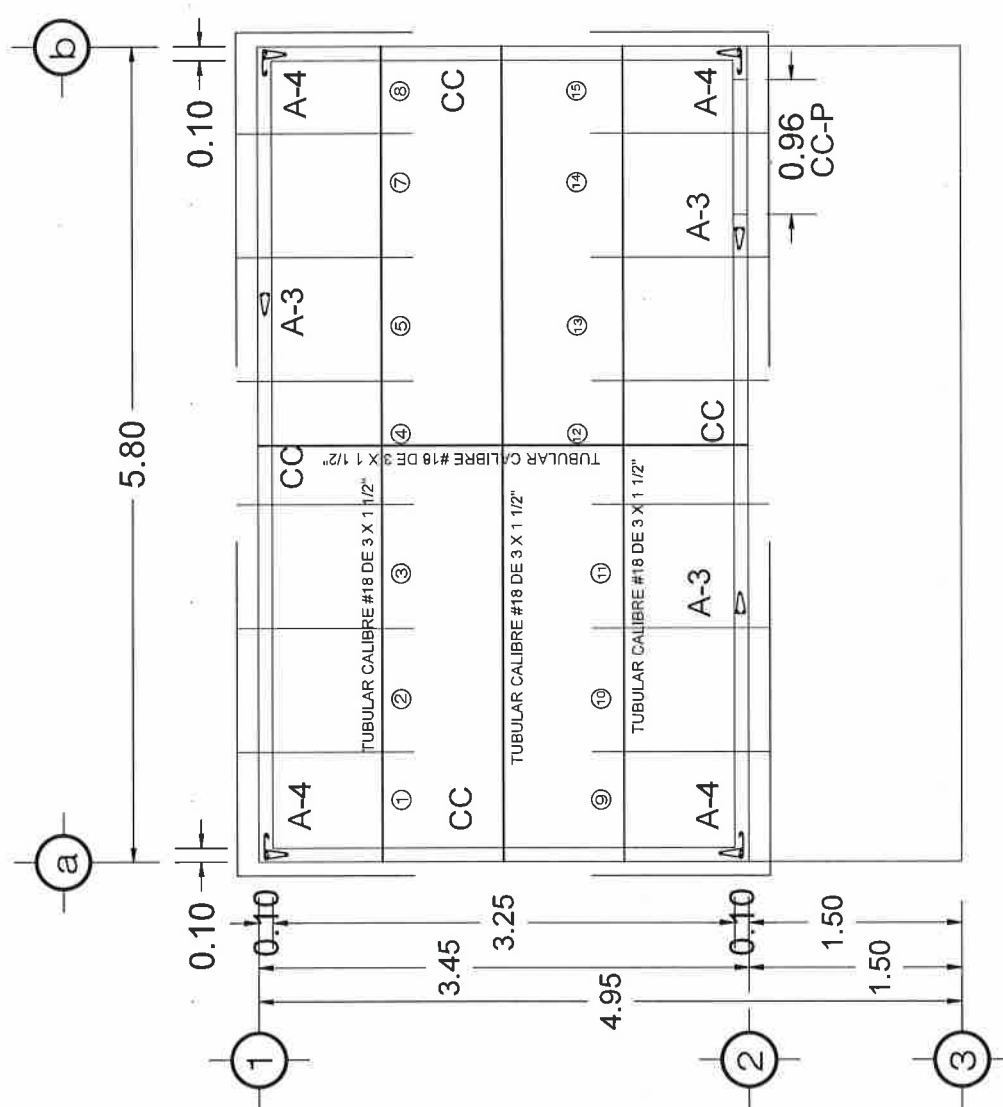
PROTOTIPO: **CD - 20 - E**
CERÂMICO - FIBROCEMENTO

TIPO DE PLANO:
PLANTA ESTRUCTURAL
TECHUMBRE

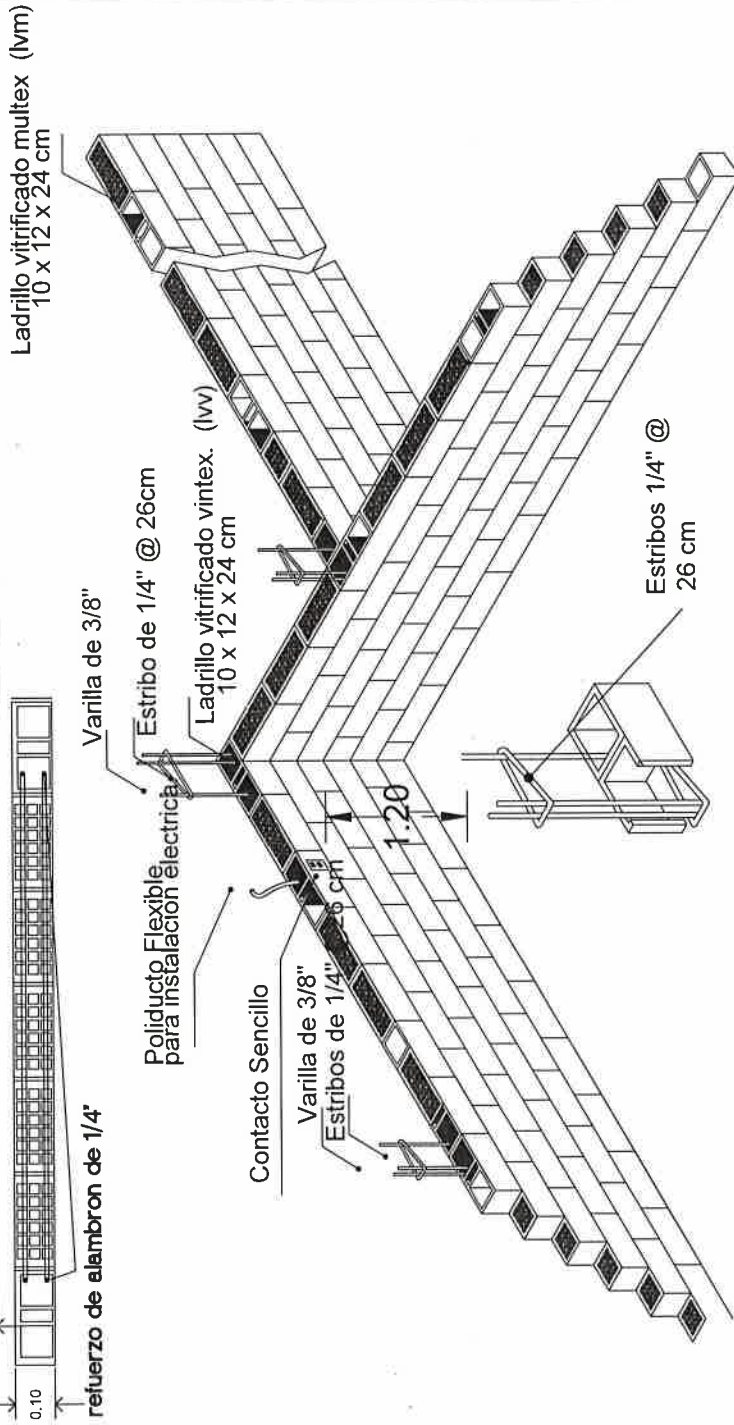
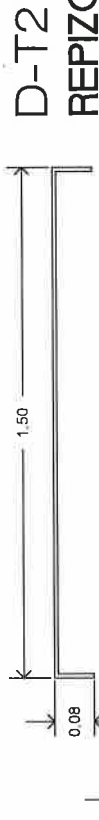
MUNICIPIO: SANTA LUCÍA MIAHUATLÁN
LOCALIDAD: ANEXO "A"
ESCALA: LA INDIGADA
ACOTACIÓN: METROS
FECHA: 2025
No. DE OF. DE AUTORIZACIÓN: SF/SF/SD/OP/PC/OP/PC/DE/SA/741/15/25
No. DE LICITACIÓN: EO-XX095-2025

NÚMERO DE PLANO:

12/16

ESTRUCTURAL TECHUMBRE
EBC. 140

DETALLES ESTRUCTURALES SIN ESC.



VIVIENDA BIENESTAR

UN PUEBLO TRANSFORMANDO SU HISTORIA

DIRECTOR DE PLANEACIÓN Y PTTO:
ING. PABLO HILARIO SANCHEZ

DPTO. DE INTEGRACIÓN DE EXP. TÉCNICOS:
ARQ. JORGE L. LEYVA-OSORIO

DPTO. DE ESTUDIOS Y PROYECTOS:
ARQ. OSCAR E. MENDOZA CRUZ

PROYECTO:
CONSTRUCCIÓN DE CUARTO DORMITORIO
20.01 M2 A BASE DE MURO DE LADRILLO
CERÁMICO Y CUBIERTA DE LÁMINA DE
FIBROCEMENTO P-7.

PROTOTIPO: CD - 20 - E
CERÁMICO - FIBROCEMENTO

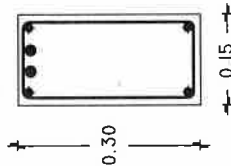
TIPO DE PLANO:
DETALLE MURO

MUNICIPIO:
SANTA LUCÍA MIAHUATLÁN
LOCALIDAD:
ANEXO "A"
ESCALA:
LA INDICADA
ACOTACIÓN:
METROS
FECHA:
2025
No. DE OF. DE AUTORIZACIÓN:
SFS/SPR/000/PC/SD/PC/SD/SAF/24/13152025
No. DE LICITACIÓN:
EO-XX095-2025

NÚMERO DE PLANO:

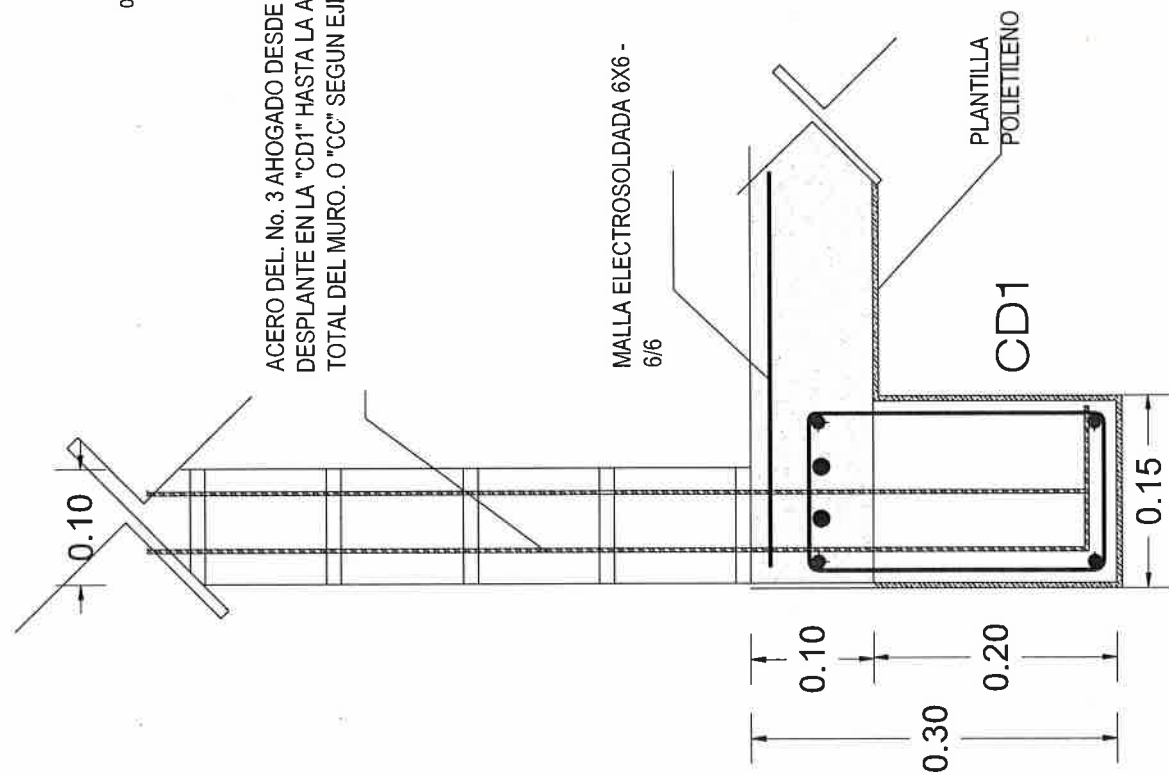
13/16

CD1



ARMADURA 10X25 - 4 Y
2 VARS. No. 3 CON
Fy=4200 KG/CM2
CONCRETO
F'C= 200 KG/CM2

ACERO DEL No. 3 AHOgado DESDE EL
DESPLANTE EN LA "CD1" HASTA LA ALTURA
TOTAL DEL MURO. O "CC" SEGUN EJE



**VIVIENDA
BIENESTAR**

UN PUEBLO TRANSFORMANDO SU HISTORIA

DIRECTOR DE PLANEACIÓN Y P.TTO:
ING. PABLO HILARIO SANCHEZ

DPTO. DE INTEGRACIÓN DE EXP. TÉCNICOS:
ARQ. JORGE L. LEYVA OSORIO

DPTO. DE ESTUDIOS Y PROYECTOS:
ARQ. OSCAR E. MENDEZ CRUZ

PROYECTO:
CONSTRUCCIÓN DE CUARTO DORMITORIO
20.01 M2 A BASE DE MURO DE LADRILLO
CERÁMICO Y CUBIERTA DE LÁMINA DE
FIBROCEMENTO P.Z.

PROTOTIPO: CD - 20 - E
CERÁMICO - FIBROCEMENTO

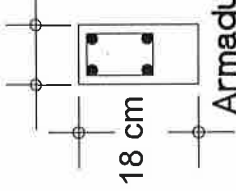
TIPO DE PLANO:
DETALLE CIMENTACIÓN

MUNICIPIO:
SANTA LUCÍA MIAHUATLÁN
LOCALIDAD:
ANEXO "A"
ESCALA:
LA INDICADA
ACOTACIÓN:
METROS
FECHA:
2025
No. DE OF. DE AUTORIZACIÓN:
SFC-UPR/PP/PC/CD/PC/DE/SAF/01/318/2025
No. DE LICITACIÓN:
EO-XX095-2025

NÚMERO DE PLANO:

14/16

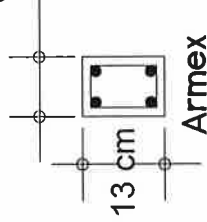
10 cm



CC-P

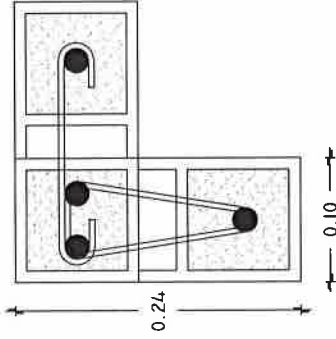
ARMADURA 8X8 - 4
CON $F_y = 5000 \text{ KG/CM}^2$
CONCRETO
 $F'C = 200 \text{ KG/CM}^2$
Armadura

10 cm



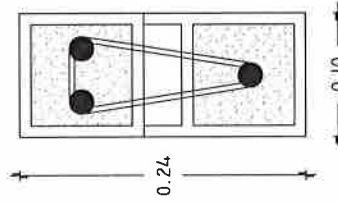
CD2 (rodapie)

ARMADURA 8X8 - 4 CON
 $F_y = 5000 \text{ KG/CM}^2$
CONCRETO
 $F'C = 200 \text{ KG/CM}^2$



A-4

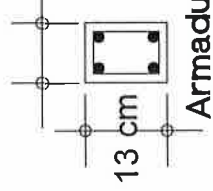
ARMADO CON 4 VARS. No. 3 EST.
Y GRAPAS DEL No.2 @ 2 HILADAS.
CON $F_y = 4200 \text{ KG/CM}^2$ CON
RELLENO DE MORTERO "TIPO 1"



A-3

ARMADO CON 3 VARS. No. 3 EST.
DEL No.2 @ 2 HILADAS. CON $F_y =$
4200 KG/CM2 CON RELLENO DE
MORTERO "TIPO 1"

10 cm



CC

ARMADURA 8X8 - 4 CON $F_y =$
5000 KG/CM2 CONCRETO
 $F'C = 200 \text{ KG/CM}^2$
Armadura

T

TUBULAR DE 3" X 1 1/2" CALIBRE # 18
PARA SOPORTE DE LAMINA



VIVIENDA
BIENESTAR

UN PUEBLO TRANSFORMANDO SU HISTORIA

DIRECTOR DE PLANEACIÓN Y PTTG:
ING. PABLO HILARIO SANCHEZ

DPTO. DE INTEGRACIÓN DE EXP. TÉCNICAS:
ARQ. JORGE L. LEYVA OSORIO

DPTO. DE ESTUDIOS Y PROYECTOS:
ARQ. OSCAR E. MÉNDEZ CRUZ

PROYECTO:
CONSTRUCCIÓN DE CUARTO DORMITORIO
20.01 M2 A BASE DE MURO DE LADRILLO
CERÁMICO Y CUBIERTA DE LÁMINA DE
FIBROCEMENTO P-7.

PROTOTIPO: CD - 20 - E
CERÁMICO - FIBROCEMENTO

TIPO DE PLANO:
DETALLE ESTRUCTURALES

MUNICIPIO:
SANTA LUCÍA MIAHUATLÁN
LOCALIDAD:
ANEXO "A"
ESCALA:
LA INDICADA
ACOTACIÓN:
METROS
FECHA:
2025
No. DE OF. DE AUTORIZACIÓN:
SPRSPRDP/PCSD/PCSD/SAF/24/15/2025
No. DE LICITACIÓN:
EO-XX095-2025

NÚMERO DE PLANO:

15/16



VIVIENDA
BIENESTAR

GOBIERNO DEL ESTADO DE OAXACA
VIVIENDA BIENESTAR
DIRECCIÓN DE PLANEACIÓN Y PRESUPUESTO
DEPARTAMENTO DE INTEGRACIÓN DE EXPEDIENTES TÉCNICOS



Gobierno del Estado

ANEXO "A"

No.	MUNICIPIO	LOCALIDAD	No. DE OFICIO DE AUTORIZACIÓN	NUM. OBRA	METAS (ACCIONES)	TIPO DE ACCIÓN	No. DE LICITACIÓN
1	SANTA LUCÍA MIAHUATLÁN	La Chinilla	SF/SP/DP/DP/PC/PCSD/ES/AF24/15/2025	AF24/15/2525389/2025	5	CUARTO DORMITORIO	EO-XX95-2025
2	SANTA LUCÍA MIAHUATLÁN	Santa Lucía Miahuatlán	SF/SP/DP/DP/PC/PCSD/ES/AF24/15/2025	AF24/15/2525380/2025	10		
3							
4							
5							
6							
8							
					15		

Medidas de 1.22 x 2.44 m.

Los colores se verificarán en el Departamento de Supervisión y Seguimiento de Obras



El Gobierno del Estado de Oaxaca Construye

Obra:

Ubicación

Inversión:

Población beneficiada:

MUNICIPIO:

Programa (estatal ó federal):

"Este Programa es público, ajeno a cualquier partido político. Queda prohibido el uso para fines distintos a los establecidos en el programa."

Esta obra fue realizada con recursos públicos federales



GOBIERNO DEL ESTADO DE OAXACA

VIVIENDA BIENESTAR

NOMBRE DE LA OBRA:

BENEFICIARIO:

LOCALIDAD:

MUNICIPIO:

FUENTE:

"ESTA VIVIENDA FUE MEJORADA CON RECURSOS FEDERALES DEL FAIS DEL EJERCICIO FISCAL VIGENTE"

INICIANDO EL DÍA

DEL MES DE

DEL AÑO 2025

Y SE CONCLUYÓ EL DÍA

DEL MES DE

DEL AÑO 2025